



Primer

DS-28/35 STANDARD P SECHOIRS ROTATIFS



PROGRAMMATEUR P

Nouveau programmateur P: sélection du temps et de la température pour boutons



FONCTIONNALITES

Inversion de sens du tambour standard
Tambour inox standard
Variateur de fréquence standard



EFFICIENCE

DUAL AIRFLOW- axial et radial
Grand filtre à peluches tiroir



POLYVALENCE

Fait-sur-mesure - personnalisation
OPL > SELF - Modèle OPL standard facilement transformable en version libre-service



ERGONOMIE

Filtre à peluches tiroir, maille en acier inoxydable
Grand diamètre de porte
Sens d'ouverture de porte ajustable sur site



MAINTENANCE

Panneau de commande articulé : accès facile et ergonomique
Menu technique : statistiques pour les techniciens et maintenance avec console externe.
Accès facile aux composants



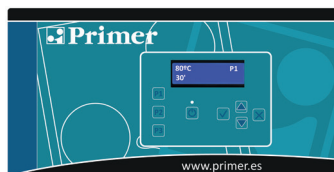
AUTRES

Carrosserie en skinplate gris, aspect inox
EFFICIENT DRUM- Nouvelles perforations embouties du tambour.
GRAND FILTRE A PELUCHES : nouveau filtre tiroir de grande surface avec un meilleur flux d'air.
COOL DOWN - anti-froissement en fin de cycle
Chauffage électrique, gaz ou vapeur
Homologation CE



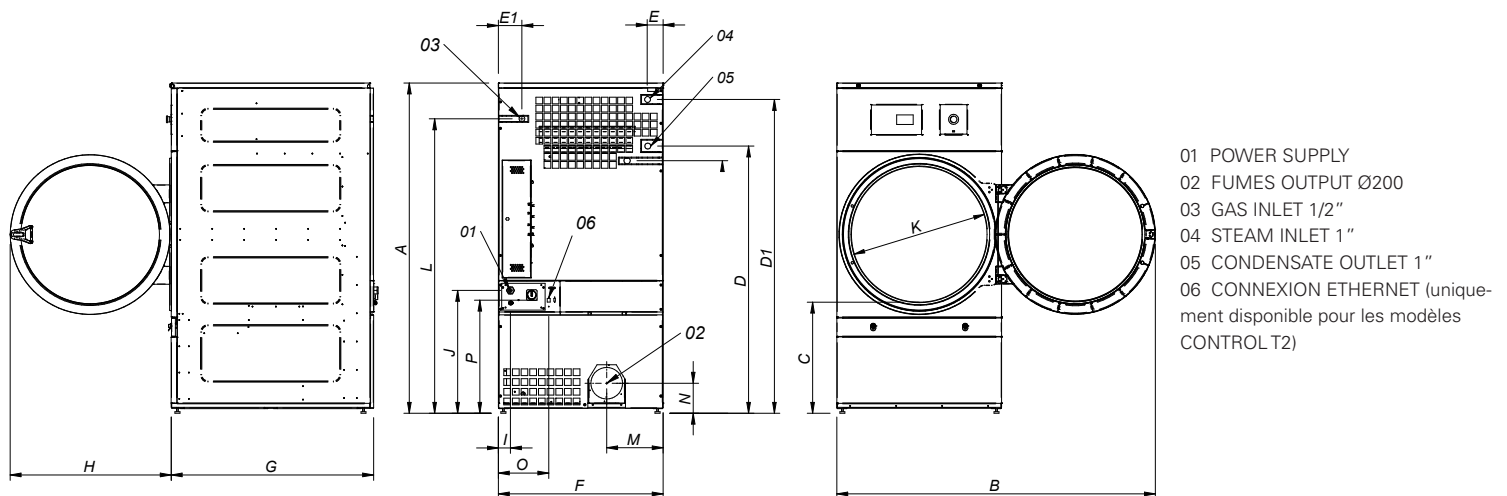
OPTIONS

- Affichage pour programmateur P



- Hublot double vitrage
- Ouverture de porte opposée
- Panneau arrière d'entrée d'air externe avec filtre
- Filtre peluches mailles 0,6 mm (standard 0,3mm)
- Filtre peluches mailles 1,2 mm (standard 0,3mm)
- Carrosserie en inox
- Panneau frontal en inox
- Batterie vapeur en inox
- Batterie vapeur basse pression
- Tension marine pour modèles électriques: 440V III 50/60 Hz sans neutre
- Autres options de tension disponibles

DONNEES TECHNIQUES	UNIT.	DS-28 P		DS-35 P	
CAPACITE					
Capacité 1/18 // Capacité 1/20	Kg	30,5 // 27,5		36,6 // 33	
Production horaire (electr. // gaz)	Kg/h	48,4 // 59,3		60 // 63,9	
Capacité d'évaporation (electr. // gaz)	l/h	26,1 // 30,9		31,1 // 32,1	
TAMBOUR					
Ø Tambour	mm	947		947	
Ø Porte	mm	802		802	
Hauteur centre porte	mm	1040		1040	
Hauteur bas de porte	mm	640		640	
Longueur tambour	mm	780		936	
Volume tambour	l	549		659	
PUISSANCE					
Moteur tambour	kW	0,55		0,55	
Moteur ventilateur	kW	0,55		0,55	
Chauffage électrique	kW	30		36	
Puissance élec. totale (mod élec.)	kW	31,15		37,15	
Chauffage gaz	kW	41		41	
Consommation instantanée gaz propane (G31)	kg/h	3,51		3,51	
Consommation instantanée gaz naturel (G20)	m3/h	4,34		4,34	
Puissance élec. totale (mod. gaz)	kW	1,15		1,15	
Puissance élec. totale (mod vapeur)	kW	50,1		50,1	
Chauffage vapeur	kW	1,15		1,15	
CONNEXIONS					
		ELECTR.		GAZ/VAP	
Tension 230V - I + N + T	N° x mm2 / A	-		3 x 1,5 / 20A	
Tension 230V - III + T	N° x mm2 / A	4 x 35 / 100A		3 x 1,5 / 20A	
Tension 400V - III + N + T	N° x mm2 / A	5 x 16 / 63A		3 x 1,5 / 20A	
Ø Entrée gaz	BSP	1/2"		1/2"	
DIMENSIONS / DIMENSIONS D'EMBALLAGE					
Largeur nette / Largeur brute	mm	985 / 1065		985 / 1065	
Profondeur nette / Profondeur brute	mm	1054 / 1154		1210 / 1310	
Hauteur nette / Hauteur brute	mm	1975 / 2080		1975 / 2080	
Poids net / Poids brut	Kg	230 / 260		260 / 285	
AUTRES					
Débit d'air max.	m3/h	1200		1.200	
Ø Sortie buées	mm	200		200	
Niveau sonore	dB	65		65	



	A	B	C	D	D1	E	E1	F	G	H	I	J	K	L	M	N	O	P
DS-28	1975*	1910	660	1590	1875	102	130	985	1054	970	70	730	802	1760	337	178	301	676
DS-35	1975*	1910	660	1590	1875	102	130	985	1210	970	70	730	802	1760	337	178	301	676

* Mesure avec pieds montés (30mm)

