



Primer

DDS / DDL-18 TURBO

SECADORAS ROTATIVAS



PROGRAMADOR P

Nuevo programador P: posibilidad de controlar el tiempo y la temperatura



PRESTACIONES DESTACADAS

Inversión de giro estándar
Tambor en acero inoxidable estándar
Variador de frecuencia estándar
Nuevo modelo TURBO a gas: Más potencia para conseguir más producción.



EFICIENCIA

DUAL AIRFLOW - Sistema de flujo de aire axial-radial.
Gran filtro de borras.



VERSATILIDAD

Hechas a medida - Personalización
OPL > Autoservicio - La secadora estándar OPL transformable para versión autoservicio.



ERGONOMÍA

Cajón del filtro, malla en acero inoxidable
Diámetros de puerta grandes



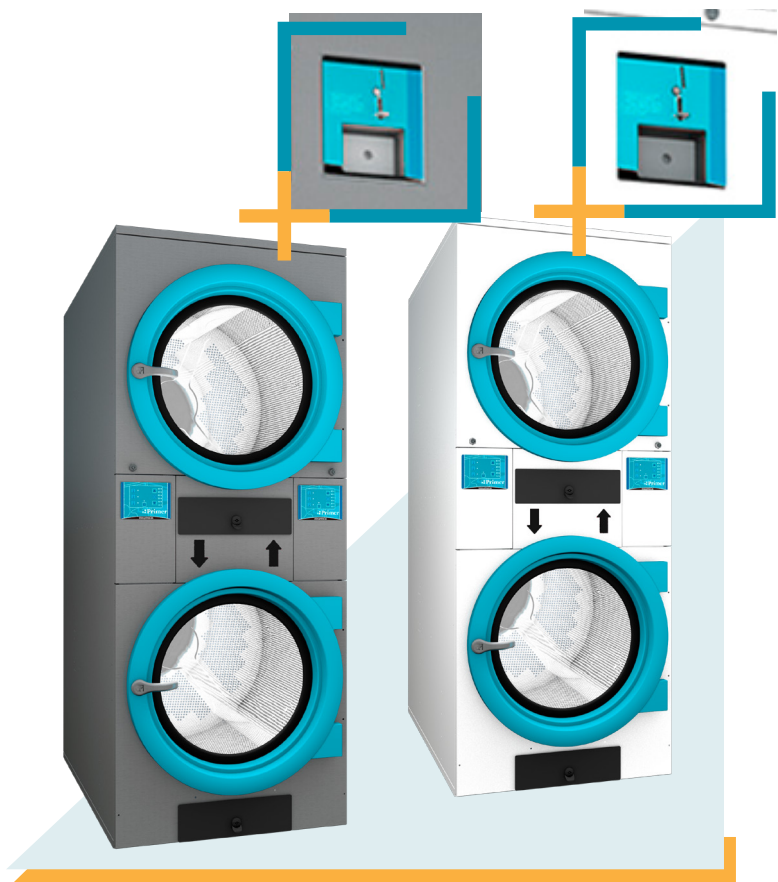
MANTENIMIENTO

Panel de mandos abatible: acceso fácil y ergonómico
Menú técnico: estadísticas, para técnicos y mantenimiento con consola externa (con opción consola).



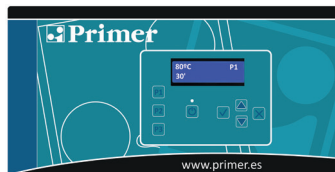
OTROS

Mueble skinplate gris, efecto inox.
EFFICIENT DRUM- El nuevo tambor con perforaciones interiores.
COOL DOWN - Enfriamiento al final del ciclo.
Disponibles en calefacción eléctrica o gas.
CE aprobado



OPCIONES

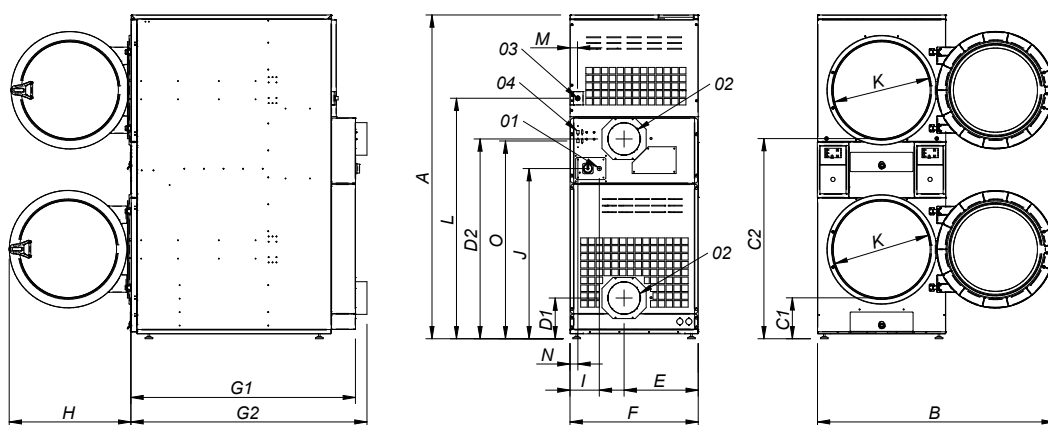
- Pantalla programador P (2 unidades)



- Doble puerta de cristal (DDS-18 TURBO)
- Filtro borras con mallado 0,3 mm (estándar 0,6mm)
- Mueble de acero inox (DDS-18 TURBO)
- Panel frontal en acero inox (DDS-18 TURBO)
- Embalaje de madera
- Voltaje marítimo para modelos eléctricos: 440V III 50/60 Hz No N
- Otros voltajes disponibles

DATOS TÉCNICOS	UNIT.	DDS-18 TURBO	DDL-18 TURBO		
CAPACIDAD					
Capacidad 1/18	Kg	37	37		
Capacidad 1/20	Kg	33	33		
Producción horaria (gas)*	Kg/h	70,7	70,7		
Poder de evaporación (gas)*	l/h	35,3	35,3		
TAMBOR					
Ø Tambor	mm	750	750		
Ø Puerta (boca de carga)	mm	574	574		
Altura centro boca de carga	mm	547 / 1.522	547 / 1.522		
Altura parte baja boca de carga	mm	260 / 1.235	260 / 1.235		
Profundidad tambor	mm	746	746		
Volumen Tambor	l	330	330		
POTENCIA					
Potencia motor del tambor	kW	0,37x2	0,37x2		
Potencia motor ventilador	kW	0,55x2	0,55x2		
Potencia calorífica (eléctrica)	kW	-	-		
Potencia eléctrica TOTAL (mod.eléctr)	kW	-	-		
Potencia calorífica (gas)	kW	24x2	24x2		
Consumo instantaneo gas propano (G31)	kg/h	2,06 X 2	2,06 X 2		
Consumo instantaneo gas natural (G20)	m3/h	2,54 X 2	2,54 X 2		
Potencia eléctrica TOTAL (mod. gas)	kW	1,94	1,94		
CONEXIONES		ELÉCTRICA	GAS	ELÉCTRICA	GAS
Tensión 230V - I + N + T	Nº x mm2 / A	-	3 x 1,5 / 20A	-	3 x 1,5 / 20A
Tensión 230V - III + T	Nº x mm2 / A	4 x 25 / 80A	3 x 1,5 / 20A	4 x 25 / 80A	3 x 1,5 / 20A
Tensión 400V - III + N + T	Nº x mm2 / A	5 x 10 / 40	3 x 1,5 / 20A	5 x 10 / 40	3 x 1,5 / 20A
Ø Conexión gas	BSP	1/2"		1/2"	
DIMENSIONES / DIMENSIONES CON EMBALAJE					
Ancho neto / Ancho bruto	mm	785 / 865		785 / 865	
Profundidad neta / Profundidad bruta	mm	1443 / 1457		1443 / 1457	
Altura neta / Altura bruta	mm	1980 / 2126		1980 / 2126	
Peso neto / Peso bruto	Kg	320 / 349		320 / 349	
OTROS					
Caudal máximo aire	m3/h	750 x 2		750 x 2	
Ø Evacuación vahos	mm	200 x 2		200 x 2	
Nivel Sonoro	dB	64		64	

* Puede variar en función del tipo de calefacción, limpieza del filtro o tipo de extracción.



- 01 ACOMETIDA ELECTRICA
- 02 SALIDA VAHOS Ø200
- 03 2 VALVULAS ANTI INCENDIO 3/4"
- 04 ENTRADA GAS 1/2"
- 05 CONEXIÓN ETHERNET (sólo disponible modelos CONTROL T2)

	A	B	C1	C2	D1	D2	E	F	G1	G2	H	I	J	K	L	M	N	O
DDS-18 TURBO	1980*	1447	259	1234	250	1223	454	785	1374	1443	735	180	1040	575	1472	45	49	1210
DDL-18 TURBO	1980*	1447	259	1234	250	1223	454	785	1374	1443	735	180	1040	575	1472	45	49	1210

* Medida con patas montadas (30mm)

