



# Primer

## DDO-22 OPTIMA P SECADORAS ROTATIVAS



### T2 CONTROL

Pantalla táctil a color de 7", programable y de fácil uso  
Conexión USB. Incluye plataforma online para programar, telemetría, análisis de datos... mediante la IoT  
Vídeos en pantalla: anuncios, instrucciones (útil para autoservicio)  
37 idiomas



### PRESTACIONES DESTACADAS

Inversión de giro estándar  
Tambor en acero inoxidable estándar  
Variador de frecuencia estándar



### EFICIENCIA

DUAL AIRFLOW - Sistema de flujo de aire axial-radial.  
Gran filtro de borras.



### CONECTIVIDAD

IoT - Primerlink  
Gestión de lavanderías: OPL y autoservicio  
Pago remoto (autoservicio)



### VERSATILIDAD

Hechas a medida - Personalización  
WET CLEANING  
OPL > Autoservicio - La secadora estándar OPL transformable para versión autoservicio.



### ERGONOMÍA

Cajón del filtro, malla en acero inoxidable  
Diámetros de puerta grandes



### MANTENIMIENTO

Panel de mandos abatible: acceso fácil y ergonómico  
Menú técnico: estadísticas, para técnicos y mantenimiento con consola externa (con opción consola).



### OTROS

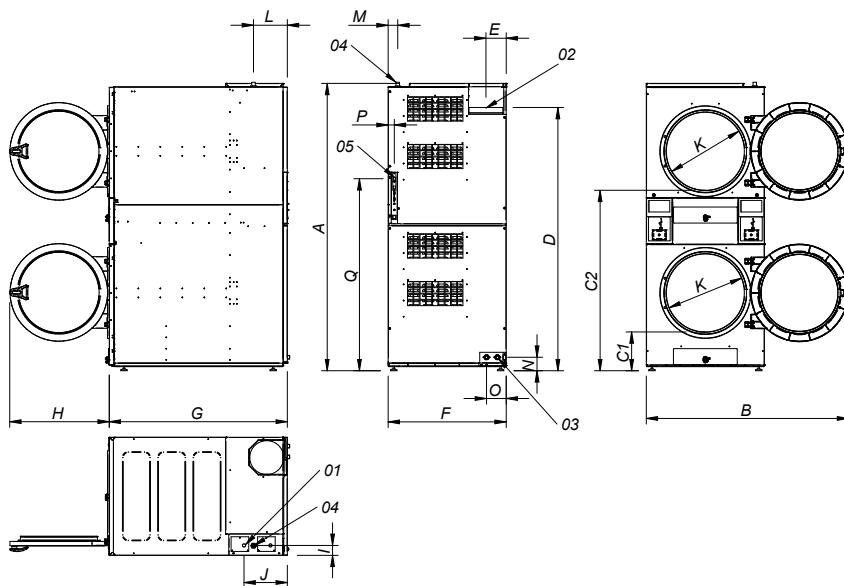
Mueble skinplate gris, efecto inox.  
EFFICIENT DRUM- El nuevo tambor con perforaciones interiores.  
COOL DOWN - Enfriamiento al final del ciclo.  
Disponibles en calefacción eléctrica o gas.  
CE aprobado



### OPCIONES

- SMART DRY - Control de humedad inteligente. Con control de temperatura en la entrada de aire del tambor
- Puerta de doble cristal
- Sistema antiincendios integrado
- Modelo tropicalizado
- Apertura puerta contraria
- Dosificación / Pulverización
- Panel posterior entrada de aire externa + filtro
- Filtro borras con mallado 0,3 mm (estándar 0,6mm)
- Mueble en acero inoxidable
- Panel frontal de acero inoxidable
- Embalaje de madera
- Voltaje marítimo para modelos eléctricos: 440V III 50/60 Hz No N
- Otros voltajes disponibles

DATOS TÉCNICOS	UNIT.	DDO -22 P
<b>CAPACIDAD</b>		
Capacidad 1/18	Kg	48
Capacidad 1/20	Kg	44
Producción horaria (Gas)	Kg/h	88
Poder de evaporación (Gas)	l/h	44
<b>TAMBOR</b>		
Ø Tambor	mm	835
Ø Puerta (boca de carga)	mm	574
Altura centro boca de carga	mm	547 / 1.618
Altura parte baja boca de carga	mm	272 / 1.322
Profundidad tambor	mm	800
Volumen Tambor	l	438
<b>POTENCIA</b>		
Potencia motor del tambor	kW	0,37 x 2
Potencia motor ventilador	kW	0,55 x 2
Potencia calorífica (eléctrica)	kW	-
Potencia eléctrica TOTAL (mod.eléctr)	kW	-
Potencia calorífica (gas)	kW	30,4 x 2
Consumo instantaneo gas propano (G31)	kg/h	1,03 x 2
Consumo instantaneo gas natural (G20)	m3/h	1,27 x 2
Potencia eléctrica TOTAL (mod. gas)	kW	1,94
<b>CONEXIONES</b>		
		<b>GAS</b>
Tensión 230V - I + N + T	Nº x mm2 / A	3 x 1,5 / 20A
Tensión 230V - III + T	Nº x mm2 / A	-
Tensión 400V - III + N + T	Nº x mm2 / A	-
Ø Conexión gas	BSP	3/4"
<b>DIMENSIONES / DIMENSIONES CON EMBALAJE</b>		
Ancho neto / Ancho bruto	mm	870 / 950
Profundidad neta / Profundidad bruta	mm	1.328 / 1.411
Altura neta / Altura bruta	mm	2.117 / 2.250
Peso neto / Peso bruto	Kg	374 / 394
<b>OTROS</b>		
Caudal máximo aire	m3/h	900 x 2
Ø Evacuación vahos	mm	250
Nivel Sonoro	dB	69



- 01 ACOMETIDA ELECTRICA
- 02 SALIDA VAHOS Ø250
- 03 2 VALVULAS ANTI INCENDIO 3/4"
- 04 ENTRADA GAS 3/4"
- 05 CONEXIÓN ETHERNET (sólo disponible modelos CONTROL T2)

	A	B	C1	C2	D	E	F	G	H	I	J	K	L	M	N	O	P	Q
DDO-22	2118*	1490	286	1330	1940	149	870	1312	735	73	320	575	250	70	100	145	45	1416

\* Medida con patas montadas (30mm)

