

CATÁLOGO
INTERACTIVO
INTERACTIVE
CATALOG



2023



SECADORAS
ROTATIVAS

TUMBLE
DRYERS

TODA UNA REVOLUCIÓN EN EL MUNDO DEL SECADO

Las nuevas secadoras de PRIMER llegan al mercado como una auténtica revolución en el secado. Nuestros principios de innovación constante en tecnología resultan en una variedad de avances técnicos y máquinas EFICIENTES.

Esto incluye maquinaria con las prestaciones más eficientes: la gama EXCELLENCE de 11 hasta 80 kg disponen de [AIR RECOVERY SYSTEM](#) y [SMART DRY](#) para el control de la humedad, aislamiento térmico, el control T2, prestaciones de conectividad y la posibilidad del sistema [Wet Cleaning](#).

La nueva gama de secadoras [BOMBA DE CALOR](#) incluye también la mayoría de estas prestaciones y grandes ahorros de energía, con la ventaja añadida de que no necesitan salida de vahos al exterior.

Otras gamas como la [ÓPTIMA](#) (con opción de SMART DRY) y la [STANDARD](#), (con programador P), son más versátiles. Incluso la gama BASIC dispone de inversión de giro y de un VARIADOR estándar. Todo esto sin olvidar la gama DOBLE con nuevos modelos disponibles (Control T2 o Control P).

Todas las gamas pueden ser utilizadas como OPL o autoservicio, con una simple modificación en el monedero. También conectándolas a una central de pago, o con la IOT que viene estándar en todas las T2.



THE NEW STATE OF THE ART IN DRYING

The new PRIMER dryers arrive in the market as a real revolution on the drying process. Our principles of constant innovation in technology result in a variety of technologically advanced and efficient machines.

This includes equipment with the most efficient features: EXCELLENCE range from 11 to 80 kg with the **AIR RECOVERY SYSTEM** and **SMART DRY** humidity control, thermal insulation, T2 control, and connectivity features as well as **WET CLEANING** system possibilities of drying.

HEAT PUMP range includes also most of these features, with the advantage of lacking exhaust connection and incredible energy savings.

Other ranges like **OPTIMA** dryers (with **SMART DRY** feature as option) and **STANDARD** dryers, (with the P programmer), are more versatile. Even the **BASIC** range features the **AUTOREVERSE DRUM** and inverter as standard, for the most price-concerned markets. Not to forget the **DOUBLE** range with so many models controlled by the T2 Control or the P Control.

All ranges can be used as OPL or COIN by simply making a slight modification in the coiner or connecting them to a central pay or to IOT.



EXCELLENCE

Un tambor / Single pocket Control: T2 11kg - 80Kg



OPTIMA

Un tambor / Single pocket Control: T2 11kg - 80Kg
Dos tambores / Stacked Control: T2 11kg - 22Kg



STANDARD

Un tambor / Single pocket Control: P 11kg - 80Kg
Dos tambores / Stacked Control: P 11kg - 22Kg



BASIC

Un tambor / Single pocket Control: P 11kg - 35Kg
Dos tambores / Stacked Control: P 11kg - 22Kg



BOMBA DE CALOR / HEAT PUMP

Un tambor / Single pocket Control: T2 11kg - 22Kg

NUEVA
NEW

ÚNICO TAMBOR

 DE / EXCELLENCE



Características:

- » **AIR RECOVERY SYSTEM:** sistema de recuperación del aire para una mayor eficiencia energética.
- » **SMART DRY:** el control de humedad inteligente.
- » **AISLAMIENTO TÉRMICO:** circuito completo del flujo de aire aislado.
- » **FULL AIRFLOW:** flujo total de aire axial-radial optimizado.
- » **FIRE OFF:** sistema antiincendios integrado.
- » **Microprocesador T2:** pantalla táctil a color de 7" pulgadas.
- » **PRIMERLINK** Conectividad IoT estándar.
- » **Mueble exterior gris en skinplate,** estética inox.
- » **Gran puerta de carga** (apertura 180°).
- » **Inversión de giro:** estándar en todos los modelos.
- » **Tambor en acero inoxidable estándar.**
- » **EFFICIENT DRUM:** tambor perforado con agujeros embutidos.
- » **LINT FILTER:** filtro con una mayor superficie y un flujo de aire mejorado.
- » **COOL DOWN:** sistema de enfriamiento antiarrugas al final del ciclo.
- » Modelos disponibles con calefacción eléctrica, gas o vapor.

Opciones:

- ✓ **Puerta de guillotina** (en los modelos 45 / 60 / 80).
- ✓ Dosificación de perfume.

NUEVA

 DO / OPTIMA



Características:

- » **Microprocesador T2:** pantalla táctil de 7" pulgadas a color.
- » **PRIMERLINK:** Conectividad IoT estándar.
- » **Construcción exterior gris en skinplate,** estética inox.
- » **Gran puerta de carga** (apertura 180°).
- » **Inversión de giro:** estándar en todos los modelos.
- » **Tambor en acero inoxidable estándar.**
- » **DUAL AIRFLOW:** flujo mixto de aire axial-radial.
- » **EFFICIENT DRUM:** tambor con perforaciones interiores.
- » **LINT FILTER:** filtro con una mayor superficie y un flujo de aire mejorado.
- » **COOL DOWN:** sistema de enfriamiento antiarrugas al final del ciclo.
- » Modelos disponibles con **calefacción eléctrica, gas o vapor.**

Opciones:

- ✓ **Puerta de guillotina** (en los modelos 45 / 60 / 80).
- ✓ **SMART DRY:** el control de humedad inteligente.
- ✓ **FIRE OFF:** sistema antiincendios integrado.
- ✓ **Doble puerta de cristal**
- ✓ **Impresora.**

NUEVA

SINGLE POCKET

Features:

- » **AIR RECOVERY SYSTEM:** for great energy efficiency.
- » **SMART DRY:** the intelligent humidity sensor.
- » **THERMAL INSULATION:** the complete circuit of the air-flow.
- » **FULL AIRFLOW:** optimized axial-radial air flow.
- » **FIRE OFF:** Integrated Fire Extinguishing System.
- » **T2 Microprocessor with 7" touch screen.**
- » **PRIMERLINK:** IoT Connectivity as standard
- » **Grey skinplate outer casing,** stainless steel look.
- » **Big loading door** (opening of 180°).
- » **Autoreverse drum:** standard in all models.
- » **Stainless steel drum standard.**
- » **EFFICIENT DRUM:** the new drum with stamped holes.
- »

- » **LINT FILTER:** filter drawer with wide surface and improved airflow.
- » **COOL DOWN:** anti-wrinkle at the end of cycle.
- » Models available in electric, gas or steam heating.

Options:

- ✓ **Guillotine door** (in models 45 / 60 / 80). NEW
- ✓ **Dosing perfume.**



Features:

- » **T2 Microprocessor:** 7" touch screen for all models.
- » **PRIMERLINK:** IoT Connectivity.
- » **Grey skinplate outer casing,** stainless steel look.
- » **Big loading door** (opening of 180°).
- » **Autoreverse drum:** standard in all models.
- » **Stainless steel drum** as standard.
- » **DUAL AIRFLOW:** mixed axial-radial airflow.
- » **EFFICIENT DRUM,** with stamped holes.
- » **LINT FILTER:** filter drawer with wide surface and improved airflow.

- » **COOL DOWN:** anti-wrinkle at the end of cycle.
- » **Models available in electric, gas or steam heating.**

Options:

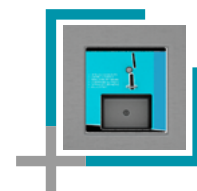
- ✓ **Guillotine door** (in models 45 / 60 / 80).
- ✓ **SMART DRY:** the intelligent humidity sensor.
- ✓ **FIRE OFF:** Integrated Fire Extinguishing System.
- ✓ Double door glass.
- ✓ Printer.



Control Control	Calefacción Heating	Capacidades Capacities								
		11-12 kg	14-15 kg	17-18 kg	22-24 kg	28-31 kg	33-37 kg	45-50 kg	60-67 kg	75-83 kg
Control T2 T2 Control	Eléctrica, gas, vapor Electric, gas, steam	DO-11	DO-14	DO-18	DO-22	DO-28	DO-35	DO-45	DO-60	DO-80

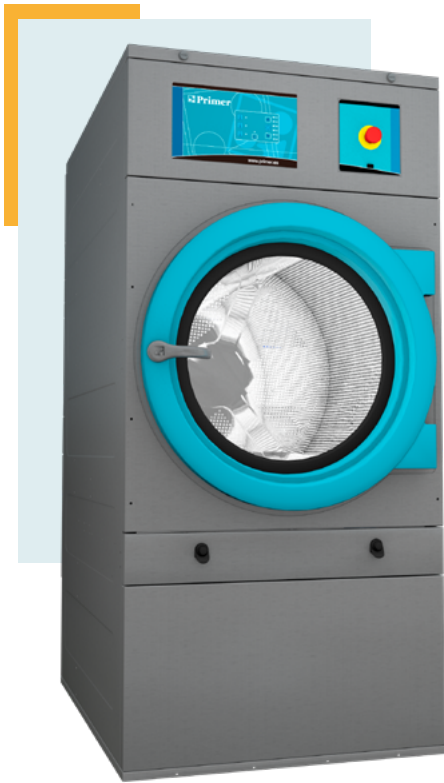
Autoservicio / Coin laundry

Control T2 T2 Control	Eléctrica, gas Electric, gas	DO-11	DO-14	DO-18	DO-22	DO-28	DO-35
--------------------------	---------------------------------	-------	-------	-------	-------	-------	-------



ÚNICO TAMBOR

DS / STANDARD



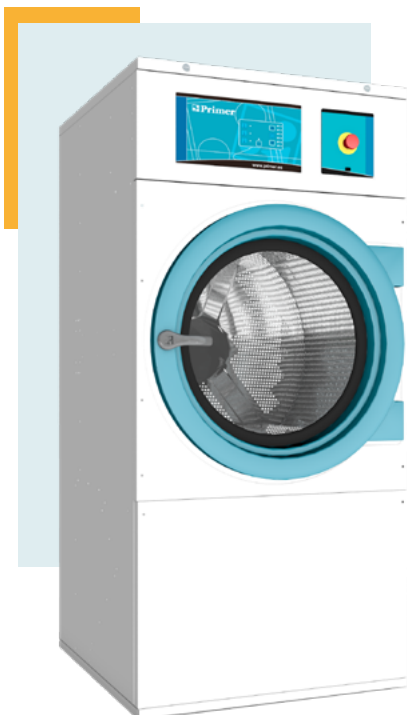
Características:

- » **Programador P:** posibilidad de controlar el tiempo y la temperatura.
- » **Construcción exterior gris en skinplate**, estética inox.
- » **Gran puerta de carga** (apertura 180°).
- » **Inversión de giro:** estándar en todos los modelos.
- » **Tambor en acero inoxidable** estándar.
- » **DUAL AIRFLOW:** flujo mixto de aire axial-radial.
- » **EFFICIENT DRUM** tambor perforado con agujeros embutidos.
- » **LINT FILTER:** filtro con una mayor superficie y un flujo de aire mejorado.
- » **COOL DOWN:** sistema de enfriamiento antiarrugas al final del ciclo.
- » Modelos disponibles con **calefacción eléctrica, gas o vapor.**

Opciones:

- ✓ **Puerta de guillotina** (en los modelos 45 / 60 / 80). **NUEVA**
- ✓ **Pantalla para el Programador P.**

DL / BASIC



Características:

- » **Programador P:** posibilidad de controlar el tiempo y la temperatura.
- » **Paneles pintados en blanco.** Tambor galvanizado.
- » **Gran puerta de carga** (apertura 180°).
- » **Inversión de giro:** estándar en todos los modelos.
- » **LINT FILTER:** filtro con una mayor superficie y un flujo de aire mejorado.
- » **COOL DOWN:** sistema de enfriamiento antiarrugas al final del ciclo.
- » Modelos disponibles con **calefacción eléctrica o gas.**

Opciones:

- ✓ **Pantalla para el Programador P.**

SINGLE POCKET

Features:

- » **P programmer:** push buttons to control temperature and time.
- » **Grey skinplate body**, stainless steel look.
- » **Big loading door** (opening of 180°).
- » **Autoreverse drum:** standard in all models.
- » **Stainless steel drum** as standard.
- » **DUAL AIRFLOW:** mixed axial-radial airflow.
- » **EFFICIENT DRUM:** the new drum with stamped holes.
- » **LINT FILTER:** filter drawer with wide surface and improved airflow.

- » **COOL DOWN:** anti-wrinkle at the end of cycle.
- » **Models available in electric, gas or steam heating.**

Options:

- ✓ **Guillotine door**
(in models 45 / 60 / 80).
- ✓ **Display for P Programmer.**



Control Control	Calefacción Heating	Capacidades Capacities								
		11-12 kg	14-15 kg	17-18 kg	22-24 kg	28-31 kg	33-37 kg	45-50 kg	60-67 kg	75-83 kg
Control P P Control	Eléctrica, gas, vapor Electric, gas, steam	DS-11	DS-14	DS-18	DS-22	DS-28	DS-35	DS-45	DS-60	DS-80

Autoservicio / Coin laundry

Control P P Control	Eléctrica, gas Electric, gas	DS-11	DS-14	DS-18	DS-22	DS-28	DS-35
------------------------	---------------------------------	-------	-------	-------	-------	-------	-------



Features:

- » **P programmer:** push buttons to control temperature and time.
- » **White painted panels.** Galvanized drum.
- » **Big loading door** (opening of 180°).
- » **Autoreverse drum:** standard in all models.
- » **LINT FILTER:** filter drawer with wide surface and improved airflow.

- » **COOL DOWN:** anti-wrinkle at the end of cycle.
- » **Models available in electric or gas heating.**

Options:

- ✓ **Display for P Programmer.**

Control Control	Calefacción Heating	Capacidades Capacities					
		11-12 kg	14-15 kg	17-18 kg	22-24 kg	28-31 kg	33-37 kg
Control P P Control	Eléctrica, gas Electric, gas	DL-11	DL-14	DL-18	DL-22	DL-28	DL-35

Autoservicio / Coin laundry

Control P P Control	Eléctrica, gas Electric, gas	DL-11	DL-14	DL-18	DL-22	DL-28	DL-35
------------------------	---------------------------------	-------	-------	-------	-------	-------	-------



DOBLE TAMBOR

DDO / OPTIMA DOBLE



Características:

- » **Microprocesador T2:** pantalla táctil a color de 7".
- » **PRIMERLINK:** Conectividad IoT
- » **Construcción exterior gris en skinplate,** estética inox.
- » **Grandes puertas de carga** (apertura de 180°).
- » **Inversión de giro:** estándar en todos los modelos.
- » **DUAL AIRFLOW:** flujo de aire mixto axial-radial.
- » **EFFICIENT DRUM:** tambor eficiente con agujeros embutidos.
- » **LINT FILTER:** cajón como filtro de borras, de gran superficie y con flujo de aire mejorado.

DDO OPTIMA DOUBLE

- » **COOL DOWN:** sistema antiarrugas al final de ciclo.
- » **Tambor en acero inoxidable** estándar.

Opciones:

- ✓ **SMART DRY:** sensor de humedad inteligente.
- ✓ **FIRE OFF:** Sistema de extinción de fuego integrado.
- ✓ **Doble puerta de cristal.**

DDS / STANDARD DOBLE



Características:

- » **Programador P:** con botones para controlar temperatura y tiempo.
- » **Construcción exterior gris en skinplate,** estética inox.
- » **Grandes puertas de carga** (apertura de 180°).
- » **Inversión de giro:** estándar en todos los modelos.
- » **DUAL AIRFLOW:** flujo de aire mixto axial-radial.
- » **EFFICIENT DRUM:** nuevo tambor eficiente con agujeros Embutidos.
- » **LINT FILTER:** cajón como filtro de borras, de gran superficie y con flujo de aire mejorado.

DDS STANDARD DOUBLE

- » **COOL DOWN:** sistema antiarrugas al final de ciclo.
- » **Tambor en acero inoxidable** estándar.

Opciones:

- ✓ **Doble puerta de cristal.**
- ✓ **Pantalla para Programador P**

DDL / BASIC DOBLE



Características:

- » **Programador P:** con botones para controlar temperatura y tiempo.
- » **Paneles pintados en blanco.** Tambor galvanizado.
- » **Grandes puertas de carga** (apertura de 180°).
- » **Inversión de giro:** estándar en todos los modelos.
- » **LINT FILTER:** cajón como filtro de borras, de gran superficie y con flujo de aire mejorado.

DDL BASIC DOUBLE

- » **COOL DOWN:** sistema antiarrugas al final de ciclo.
- » **Disponible con calentamiento eléctrico o gas.**

STACK DRYERS

Features:

- » **Microprocessor T2:** 7" coloured touch screen.
- » **PRIMERLINK:** IoT Connectivity.
- » **Grey skinplate body, stainless steel look.**
- » **Big loading door** (opening of 180°).
- » **Autoreverse drum:** standard in all models.
- » **DUAL AIRFLOW:** mixed axial-radial airflow.
- » **EFFICIENT DRUM,** with stamped holes.

- » **LINT FILTER:** filter drawer with wide surface and improved airflow
- » **COOL DOWN:** anti-wrinkle at the end of cycle.
- » **Stainless steel drum** Standard

Options:

- ✓ **SMART DRY:** the intelligent humidity sensor.
- ✓ **FIRE OFF:** Integrated Fire Extinguishing System.
- ✓ **Double door glass.**

Control Control	Calefacción Heating	Capacidades Capacities				
		11-12 KG	14-15 KG	17-18 KG	17-18 KG	22-24 KG
Control T2 T2 Control	Eléctrica, gas Electric, gas	DDO-11	DDO-14 NUEVA NEW	DDO-18	DDO-18 G TURBO	DDO-22 G NUEVA NEW
Autoservicio / Coin laundry						
Control T2 T2 Control	Eléctrica, gas Electric, gas	DDO-11	DDO-14	DDO-18	DDO-18 G TURBO	DDO-22 G



Features:

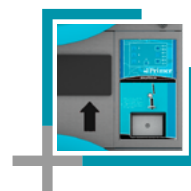
- » **P programmer:** push buttons to control temperature and time.
- » **Grey skinplate body,** stainless steel look.
- » **Big loading door** (opening of 180°).
- » **Autoreverse drum:** standard in all models.
- » **DUAL AIRFLOW:** mixed axial-radial airflow.
- » **EFFICIENT DRUM:** the new drum with stamped holes (except BASIC).

- » **LINT FILTER:** filter drawer with wide Surface and improved airflow.
- » **COOL DOWN:** anti-wrinkle at the end of cycle.
- » **Stainless steel drum** Standard

Options:

- ✓ **Double door glass.**
- ✓ **Display for P Programmer.**

Control Control	Calefacción Heating	Capacidades Capacities				
		11-12 KG	14-15 KG	17-18 KG	17-18 KG	22-24 KG
Control P P Control	Eléctrica, gas Electric, gas	DDS-11	DDS-14 NUEVA NEW	DDS-18	DDS-18 G TURBO	DDS-22 G NUEVA NEW
Autoservicio / Coin laundry						
Control P P Control	Eléctrica, gas Electric, gas	DDS-11	DDS-14	DDS-18	DDS-18 G TURBO	DDS-22 GP

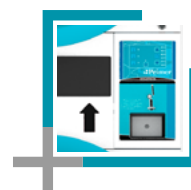


Features:

- » **P programmer:** push buttons to control temperature and time.
- » **White painted panels.** Galvanized drum.
- » **Big loading door** (opening of 180°).
- » **Autoreverse drum:** standard in all models.

- » **LINT FILTER:** filter drawer with wide surface and improved airflow.
- » **COOL DOWN:** anti-wrinkle at the end of cycle
- » **Models available in electric or gas heating.**

Control Control	Calefacción Heating	Capacidades Capacities				
		11-12 KG	14-15 KG	17-18 KG	17-18 KG	22-24 KG
Control P P Control	Eléctrica, gas Electric, gas	DDL-11	DDL-14 NUEVA NEW	DDL-18	DDL-18 G TURBO	DDL-22 G NUEVA NEW
Autoservicio / Coin laundry						
Control P P Control	Eléctrica, gas Electric, gas	DDL-11	DDL-14	DDL-18	DDL-18 G TURBO	DDL-22 G



BOMBA DE CALOR

HEAT PUMP

 **DEB HPi EXCELLENCE**

NUEVA GAMA
NEW RANGE



Características:

- » **Secadora rotativa con bomba de calor.**
- » **Microprocesador T2:** pantalla táctil a color de 7".
- » **PRIMERLINK:** Conectividad IoT estándar.
- » **No necesita salida de vahos exterior**
- » **Bajo consumo energético.**
- » **Construcción exterior gris en skinplate,** estética inox.
- » **Gran apertura de puerta** (apertura 180°)
- » **Doble puerta de cristal estándar.**
- » **SMART DRY:** sensor de humedad inteligente.
- » **Inversión de giro:** estándar en todos los modelos.
- » **Tambor en acero inoxidable** estándar.
- » **EFFICIENT DRUM:** tambor eficiente con agujeros embutidos
- » **LINT FILTER:** cajón como filtro de borras, de gran superficie y con flujo de aire mejorado.
- » **COOL DOWN:** sistema antiarrugas al final de ciclo.

Features:

- » **Tumble dryer with heat pump technology.**
- » **Microprocessor T2:** 7" coloured touch screen.
- » **PRIMERLINK:** IoT Connectivity.
- » **No need of exhaust to the exterior.**
- » **Low energy consumption.**
- » **Grey skinplate outer casing,** stainless steel look.
- » **Big loading door** (opening of 180°).
- » **Double door glass** as standard.
- » **SMART DRY:** the intelligent humidity sensor standard.
- » **Autoreverse drum:** standard in all models.
- » **Stainless steel drum** as standard.
- » **EFFICIENT DRUM,** with stamped holes.
- » **LINT FILTER:** filter drawer with wide surface and improved airflow.
- » **COOL DOWN:** anti-wrinkle at the end of cycle.

Control Control	Calefacción Heating	Capacidades Capacities			
		11-12 KG	14-15 KG	17-18 KG	22-24 KG
Control T2 T2 Control	Bomba de calor Heat pump	DEB-11 HPi EXCELLENCE	DEB-14 HPi EXCELLENCE	DEB-18 HPi EXCELLENCE	DEB-22 HPi EXCELLENCE

Autoservicio / Coin laundry

Control T2 T2 Control	Bomba de calor Heat pump	DEB-11 HPi EXCELLENCE	DEB-14 HPi EXCELLENCE	DEB-18 HPi EXCELLENCE	DEB-22 HPi EXCELLENCE
--------------------------	-----------------------------	--------------------------	--------------------------	--------------------------	--------------------------



LAVANDERÍA INDUSTRIAL INDUSTRIAL LAUNDRY

Maquinaria con la última tecnología

Ideal para la lavandería industrial en todo tipo de sectores y negocios. Lavadoras de 45 a 120 kg y secadoras que comparten el control T2 de pantalla táctil y avanzadas prestaciones.

Machinery with cutting-edge technology

Ideal for industrial laundry in all types of sectors and businesses. Washing machines from 45 to 120 kg and dryers that share the T2 touch screen and advanced features.

CONECTIVIDAD

Todas las secadoras Primer vienen equipadas con **PRIMERLINK** estándar, que te da **acceso remoto** desde el móvil o portátil a todos los datos para analizar y controlar tu maquinaria y tu negocio.

CONNECTIVITY

All Primer dyers come equipped with standard **PRIMERLINK**, which gives you **remote access** from your mobile or laptop to all the data to analyze and control your machinery and your business.

EFICIENCIA

Las secadoras de gran capacidad **son las más eficientes del mercado** gracias a su diseño y a prestaciones como el control de humedad que acorta el ciclo, reduciendo el consumo de energía considerablemente. Otras prestaciones como aislamiento térmico, recirculación del aire también contribuyen a conseguir grandes ahorros de energía.

EFFICIENCY

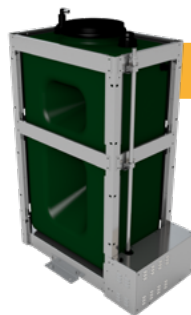
Large capacity dryers are **the most efficient on the market** thanks to their design and features such as humidity control that shortens the cycle, considerably reducing energy consumption. Other features such as thermal insulation, air recirculation also contribute to achieving great energy savings.



NUEVA OPCIÓN
NEW OPTION

Secadoras con puerta guillotina
(modelos de 45, 60 y 80Kg)

Guillotine door tumble dryers
(45, 60 and 80Kg models)

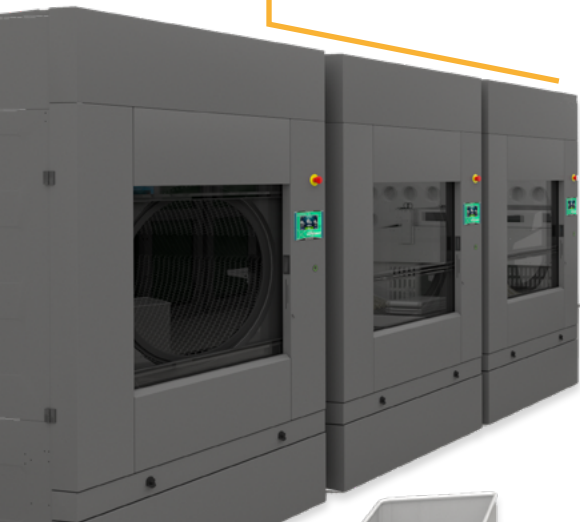


NUEVO
NEW

SAVETANK^{XL}

Nuevo depósito centralizado para una o más máquinas, de 1 a 3 depósitos de 1.000 litros.

New centralized tank for one or more machines, from 1 to 3 1,000 liter tanks.



MICROPROCESADOR T2

» **Pantalla táctil de 7" para Control T2**, de fácil uso y totalmente programable.

» **PRIMERLINK**: Conectividad IoT como estándar

» **Conexión USB**. Acceso a plataforma online gratuita para programar, telemetría,...

» **Vídeos en pantalla**: anuncios, instrucciones (útil para autoservicio).

Opción:

- ✓ Sistema de dosificación / vaporización (suavizante/perfumes).

ALTAS PRESTACIONES

» **Inversión de giro** estándar.

» **Tambor acero inox** estándar.

» **Variador de frecuencia** estándar.

» **EFFICIENT DRUM** estándar

CONECTIVIDAD

» **PRIMERLINK - Conectividad IoT estándar**.

Monitorización de la máquina, mensajes de error, escritorio remoto, recuperación de datos para técnicos, actualizaciones de software.

» **Gestión de lavanderías**: OPL y autoservicio La solución IoT permite gestionar tu lavandería (crear programas de descuentos para clientes, ver estadísticas, telemetría y monitorizar el negocio).

» **Pago remoto**: App para pagos, pagos mediante código QR, promociones y reserva de máquinas

EFICIENCIA

» **SMART DRY**. Sistema de control de humedad inteligente. Nuevo control de temperatura en la entrada de tambor.

» **AIR RECOVERY SYSTEM**. Sistema de recirculación del aire inteligente. Tiempos más cortos de secado, menor consumo energético.

» **FULL AIRFLOW**. Sistema optimizado de flujo de aire mixto.

» **DUAL AIRFLOW**. Flujo de aire axial-radial.

» **Gran filtro** de borras.

» **Aislamiento térmico**.

VERSATILIDAD

» **Hechas a medida**. Posibilidad de personalizar las máquinas desde el pedido en fábrica con las opciones disponibles.

» **Wet Cleaning**. Posibilidad de crear diferentes fases por programa con sus parámetros personalizados.

» **SMART DRY**.

» **OPL ↔ Autoservicio**.

La secadora estándar OPL transformable para autoservicio.

T2 MICROPROCESSOR

» **T2 CONTROL**, user friendly and totally programmable **7" touch screen**.

» **PRIMERLINK**: Conectividad IoT as standard **USB Connection**. Access to free online platform for programming, telemetry, data analysis.

» **Videos on display**: ads, instructions (useful for coin laundry).

Option:

- ✓ Dosing/vaporizing system (softeners/perfumes).

OUTSTANDING FEATURES

» **Reversing drum action** as standard.

» **Stainless steel drum** as standard.

» **Frequency inverter** as standard.

» **EFFICIENT DRUM** as standard.

CONNECTIVITY

» **PRIMERLINK - Connectivity standard (IoT)**.

Technical service Machine monitoring, machine error warning, management for traceability and statistics. Remote desk and data recovery for technicians and maintenance, software update, etc.

» **Management for laundries**: OPL and COIN. Our IoT solution allows you to manage your laundry business (i.e. create discount programs for customers, get statistics, traceability and laundry monitoring).

» Remote payment: App for payments, cashless payment by scanning a QR code, promotions and machine booking

EFFICIENCY

» **SMART DRY**. Intelligent humidity control. New drum inlet temperature control.

» **AIR RECOVERY SYSTEM**. Efficient air recirculation system. Short drying times, less energy consumption.

» **FULL AIRFLOW**. New "optimized" system of mixed airflow.

» **DUAL AIRFLOW**. Axial radial flow.

» **Big lint filter**.

» **Thermal insulation**.

VERSATILITY

» **Make to order**. Possibility to customise the machines from factory with the available options.

» **Wet Cleaning**. Possibility to create different phases per program with its customised parameters.

» **SMART DRY**.

» **OPL ↔ COIN**.

Standard OPL model easily transformable to coin laundry use.

ERGONOMÍA

- » **Cajón del filtro**, en acero inoxidable.
 - » **Diámetros de puerta grandes**. Muy útil para la carga y descarga.
 - » **Alto de puerta ideal para la apertura de forma ergonómica**.
 - » **Sentido de apertura de puerta ajustable**. (Modelos 11 a 35 kg) El sentido de apertura puede ajustarse girando el panel frontal y añadiendo una pieza (cable más largo a pedir).
 - » **Puerta reversible**, puede pedirse con el pedido de máquina.
- NUEVA** **OPCIÓN: puerta guillotina en modelos 45 a 80kg.**
Automática o manual.

MANTENIMIENTO

- » **Panel abatible**: acceso fácil y ergonómico a las piezas del panel de control.
- » **Fácil acceso a piezas**: las secadoras están diseñadas para ofrecer un fácil mantenimiento y reparación. Ejemplo: panel trasero en secadoras de gran capacidad.
- » **Menú técnico**: monitorización de las máquinas, aviso de errores, gestión, telemetría y estadísticas. Escritorio remoto y recuperación de datos para servicio postventa, actualizaciones de software, etc.

ERGONOMICS

- » **Filter drawer**, made of stainless steel.
 - » **Big door diameters**. Helpful for loading and unloading operations.
 - » **Ideal door height for an ergonomic opening**.
 - » **Opening sense of door adjustable on site** (models 11 to 35 kg). Opening sense can be changed just turning the front panel and adding a part (longer wire to be ordered).
 - » **Reversible door** can be ordered for all dryers, factory fitted.
- NEW** **OPTIONAL: sliding door in 45kg to 80kg models.**
Automatic or manual operation.

MAINTENANCE

- » **Hinged panel**: easy and ergonomic access to control panel parts.
- » **Easy access to parts for reparability**. Dryers are designed to offer an easier maintenance and repair. Example: rear panel in a big capacity dryer.
- » **Technical menu**: machine monitoring, machine error warning, management for telemetry and statistics. Remote desk and data recovery for technicians and maintenance, software update, etc.





CONTROL T2 T2 CONTROL

El microprocesador Control T2 evoluciona con **PRIMERLINK**: control remoto total para asegurar telemetría, mantenimiento fácil y una gestión óptima de tu negocio.

Control T2 evolves with PRIMERLINK: full remote control to ensure telemetry, easy maintenance and business management features.

Microprocesador T2

Totalmente programable: 20 programas predeterminados, modificables durante la ejecución, y posibilidad de crear, exportar, importar nuevos programas mediante USB o IoT como estándar.

T2 Microprocessor

Fully programmable: 20 preset programs and possibility to create infinite more (programming by phases), and possibility to create, export and import new programs via USB or IoT as standard.

Vídeos en pantalla

Anuncios, instrucciones (útil para autoservicio).

Videos shown on display:
Ads, instructions (useful for coin laundry).



Sistema de dosificación / vaporización

Dosing / vaporizing system

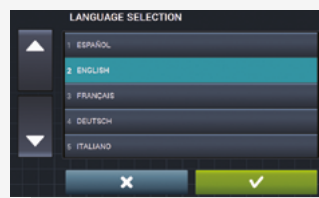


37 Idiomas

Disponibles y fácil de configurar gracias al objetivo de PRIMER de ser accesibles a todo el mundo.

37 languages

Available and easy to configure, thanks to PRIMER's aim to be accessible to everyone.



Programador P

- » Utiliza los botones para controlar la temperatura y el tiempo.
- » Fácil uso y intuitivo.
- » Programable con una consola externa (opcional).
- » Nueva pantalla (opcional).

P programmer

- » Push buttons to control temperature and time.
- » Simple and user friendly.
- » Programmable with external console (optional).
- » New display (optional).



Conexión USB

Acceso a plataforma online gratuita para para programar, telemetría, análisis de datos...

USB Connection

Acceso a plataforma online gratuita for programming, telemetry, data analysis...



ALTAS PRESTACIONES OUTSTANDING FEATURES

▼ Tambor de acero inoxidable

Como estándar, excepto gama BASIC

▼ Inversión de giro del tambor

Como estándar

▼ Variador de frecuencia

Como estándar

▼ EFFICIENT DRUM

Agujeros del tambor embutidos, para un mejor trato de la ropa

▼ Stainless steel drum

As standard, except BASIC range

▼ Reversing drum action

As standard

▼ Frequency inverter

As standard

▼ EFFICIENT DRUM

Deep-drawn drum holes, for a better treatment of clothes



MANTENIMIENTO MAINTENANCE

Fácil acceso

a piezas para su reparabilidad

Las lavadoras están diseñadas para ofrecer un fácil mantenimiento y reparabilidad.

▼ Menú técnico

Estadísticas, alarmas, autotest, recuperación de datos para servicio postventa y mantenimiento.

▼ Piezas equivalentes

Muchas piezas clave son las mismas para todos los modelos (variadores, contactores, piezas electrónicas, etc.).

▼ Panel abatible

Acceso fácil y ergonómico al panel.

Easy access

to parts

Washers are designed to offer an easy maintenance and reparability.

▼ Technical menu

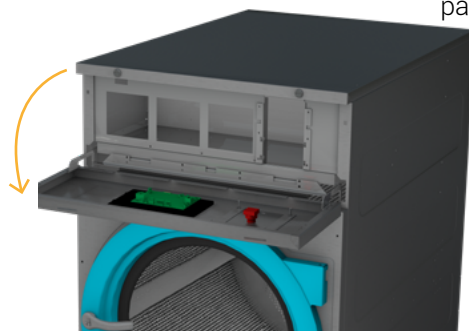
Statistics, alarms, autotest, data recovery for technicians and maintenance.

▼ Equivalent parts

Most parts are the same for all models (inverters, contactors, electronic devices).

▼ Hinged panel

Easy and ergonomic access to control panel parts.





EFICIENCIA EFFICIENCY

Primer invierte en tecnología para ofrecer maquinaria altamente eficiente, como es el caso de las gamas de secadoras **EXCELLENCE** y **BOMBA DE CALOR**.

Primer invests in technology to offer highly efficient equipment, such as **EXCELLENCE** and **HEAT PUMP** ranges of tumble dryers.



GAMA EXCELLENCE

Una gama con todas las prestaciones eficientes **estándar**.



EXCELLENCE RANGE

A range with all the **standard** efficient features.

Smart Dry

Control de humedad inteligente (estándar en EXCELLENCE y opcional en OPTIMA).

Smart Dry

Intelligent humidity control (standard in EXCELLENCE and as option in OPTIMA).

Sonda de temperatura en la entrada del tambor

Control preciso de la temperatura en el tambor.

Drum inlet temperature control

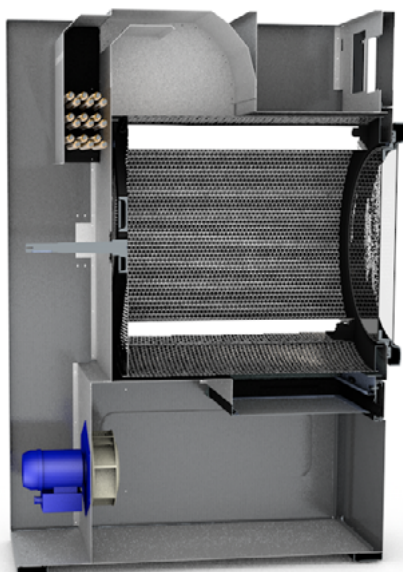
An accurate temperature control in the drum.

Aislamiento térmico

Paneles aislantes para evitar la pérdida de calor, y doble cristal en la puerta.

Thermal insulation

Insulated panels to avoid the loss of heat and double door glass.



Recirculación del aire

Sistema eficiente de recuperación de aire. Tiempos de secado cortos, ahorro de consumo energético.

Air recovery system

Efficient air recovery system. Short drying times, less energy consumption.

Flujo total de aire

Nuevo sistema optimizado de flujo de aire mixto en la gama **EXCELLENCE**.

Full airflow

New "optimized" system of mixed airflow in **EXCELLENCE** range.

Flujo dual de aire

Flujo de aire axial-radial para gamas **ÓPTIMA, STANDARD** y **DOBLE**.

Dual airflow

Axial radial airflow in **ÓPTIMA, STANDARD** and **DOBLE** ranges.



GAMA BOMBA DE CALOR

NUEVA

Una nueva gama con ventajosas prestaciones.

▼ Baja potencia

La secadora bomba de calor consume **1/5 de la potencia instalada** comparada con la versión eléctrica.

▼ Eficiente

Utiliza menos de **0.5 kw/litros** de agua evaporada

▼ Tiempo de ciclo optimizado

Carga completa de ropa de algodón 45% rh:
Secadora industrial → 63 minutos



HEAT PUMP RANGE

NEW

A new range with advantageous features.

▼ Low power

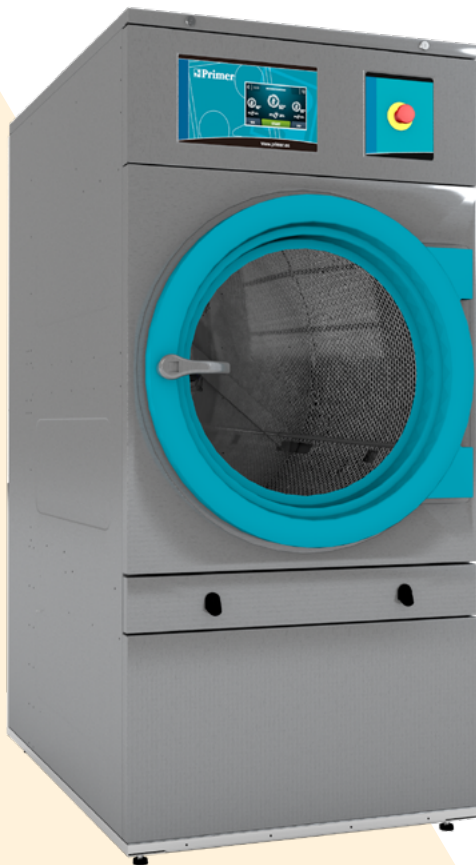
The heat pump dryer consumes **1/5 of the installed power** compared to an electric equivalent dryer.

▼ Efficient

Uses less than **0.5 kw/liters** of evaporated water

▼ Optimized cycle time

Full load of 45% rh cotton clothes:
Industrial dryer → 63 minutes



Eléctrica
Electric dryer

18kW

Bomba de calor
Heat pump

3,95kW

Vs.



Temperatura
Temperature

+



Flujo de aire
Air flow

+



Tiempo de ciclo
Cycle time

+



Diseño de máquina
Machine design

=

100%

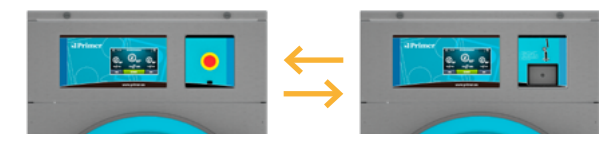
Eficiencia
EFFICIENCY



VERSATILIDAD
VERSATILITY

Para adaptarse a las necesidades de los diferentes negocios.

To adapt to the needs of the different businesses.



OPL ↔ MONEDERO

Las secadoras entre **11 y 35 kg** están especialmente diseñadas para el **modo autoservicio**.

OPL ↔ COIN

PRIMER dryers between **11 and 35 kg** are specially designed to be used for **coin laundry businesses**.

1 Monedero / Fichero



En las máquinas- lavadoras y secadoras: fichero mecánico, monedero mecánico o monedero electrónico.

1 Coin / Token



In washing machines and dryers: mechanical file or mechanical / electronic coin mechanism.

2 APP de pago



Mediante la APP Primer Laundry o una de terceros para el móvil y Stripe, podemos pagar con este dispositivo.

2 Central Pay



Through the mobile APP Primer Laundry or a third party one and Stripe, we can pay with this device.

3 Dispositivo externo



Mediante un dispositivo externo, que mantiene una comunicación con las máquinas. Por ejemplo una central de pagos.

3 Remote payment



Through an external device, which maintains communication with the machines. For example, a central pay.

WET CLEANING

La mejor secadora para Wet Cleaning.

- » Control totalmente programable: posibilidad de programar en fases.
- » Control preciso de temperaturas de entrada y salida.
- » Programación exacta de la humedad.
- » Velocidad adaptable del tambor.

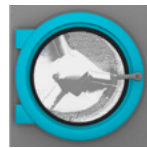
The best dryer for Wet Cleaning.

- » **Fully programmable control:** possibility to program by phases.
- » Accurate control of in and out temperatures.
- » Precise humidity programming.
- » Adjustable drum speed.



Nuestra maquinaria está diseñada para el uso más cómodo para el usuario.

Our equipment is designed for the most comfortable use for the customer.



▼ Sentido de apertura de la puerta ajustable in situ

El sentido de apertura de la puerta puede cambiarse en modelos de 11 a 35 kg. También puede ser pedido desde fábrica.

Opening sense of the door adjustable on site

Opening sense of door can be easily changed in models 11 to 35 kg. It can also be ordered from factory.

▼ Gran filtro de borras

Cajón con rejilla de acero inoxidable, fácil de abrir y limpiar.

Big lint filter

Drawer with stainless steel grid, easy to open and clean.



▼ Diámetros de puertas más grandes

Diámetros de puertas más grandes. Útiles para la carga y descarga de ropa.

Biggest door diameters

Bigger door diameters. Helpful for loading and unloading the garments.

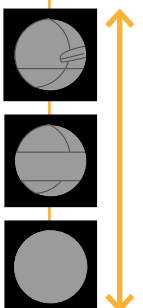
NUEVO
NEW

Puerta de guillotina para mayor facilidad de carga y descarga

Opción automática y opción manual

Sliding door for greater ease loading and unloading

Automatic option and manual option





CONECTIVIDAD CONNECTIVITY

La conexión IoT es fácil y gratuita, estándar en todas las gamas con el Control T2.

The IoT connection is easy and free, standard on all ranges with Control T2.

PRIMER LINK



PRESTACIONES DE LA IoT

Gestión

- ✓ **Gestión de programas y fases de secado**
- ✓ **Estadísticas configurables**, ciclos realizados, ingresos (Coin), errores, producciones, informes de productivas y energía, cargas de trabajo, etc.
- ✓ **Creación de informes** diarios, semanales, etc. Envío por email con la información y estadísticas.
- ✓ **Telemetría**: almacenado y acceso de los todos los datos y señales de las máquinas para su posterior utilización y consulta (tiempos, temperaturas, errores, velocidades, etc.). De gran utilidad para usuarios, servicios técnicos, químicos, etc.
- ✓ **Configuraciones de máquinas**
- ✓ **Escritorio remoto** del control de las máquinas
- ✓ **Geolocalización**

Autoservicio

- ✓ **Planes de precios para autoservicio**
- ✓ **APP de pago propia**, planes de precios, promociones, pago con tarjeta, planes de fidelización, estadísticas de negocio, control de ingresos, pago por QR, reserva de máquinas, avisos de fin de ciclo, etc.

Servicio técnico

- ✓ **Acceso a documentaciones técnicas**, vídeos, manuales, despieces, esquemas eléctricos, etc.
- ✓ **Configuración de envío de notificaciones y errores.**
- ✓ **Gestión de intervenciones**, informes, reportes, notas.

IoT FEATURES

Management

- ✓ **Management of drying programs and phases**
- ✓ **Configurable statistics**, cycles carried out, income (Coin), errors, productions, production reports and energy consumption, workloads, etc.
- ✓ **Creation of daily, weekly reports**, etc. Sending by email with the information and statistics.
- ✓ **Telemetry**: storage and access of all data and signals from the machines for later use and consultation (times, temperatures, errors, speeds, etc.). Very useful for users, technical services, chemical partners, etc.
- ✓ **Machine configurations**
- ✓ **Remote desktop** control of machines
- ✓ **Geolocation**

Self-service

- ✓ **Self-service pricing plans**
- ✓ **Own payment APP**, price plans, promotions, card payment, loyalty plans, business statistics, income control, QR payment, machine reservation, end-of-cycle notifications, etc.

Technical service

- ✓ **Access to technical documentation**, videos, manuals, exploded views, electrical diagrams, etc.
- ✓ **Configuration of sending notifications and errors.**
- ✓ **Management of interventions**, reports, reports, notes.

Ventajas importantes para todos los actores implicados

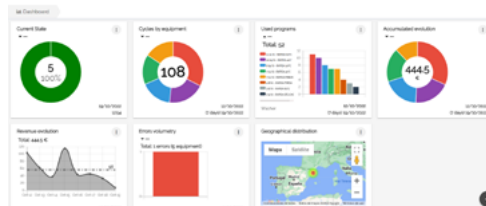
Important advantages for all the actors involved

Propietario / usuario final

- » Mejora la usabilidad, eficiencia y comodidad.
- » Control del negocio: informes configurables de producción, ciclos, consumos, ingresos, etc.
- » Asegura los procesos de secado, garantiza la higiene y la calidad del secado, etc.

+ **INFORMACIÓN** + **SEGURIDAD** + **CONTROL**

Telemetría: gráficos personalizados para el seguimiento de tu negocio



Owner / end user

- » Improves usability, efficiency and comfort.
- » Business control: configurable reports of production, cycles, consumption, revenue,...
- » Ensure the drying processes, ensure hygiene and drying quality...

+ **INFORMATION** + **SECURITY** + **CONTROL**

Telemetry: custom graphics for monitoring of your business

Distribuidores

- » Base tecnológica para nuevos negocios, renting, contratos de mantenimiento, autoservicios, etc..
- » Bases de datos de máquinas instaladas, distribución geográfica, modelos, etc...
- » Mayor valor añadido de las máquinas PRIMER para el cliente.

+ **OPORTUNIDAD** + **INFORMACIÓN** + **VALOR AÑADIDO**

Dealer

- » Technological base for new business (renting, maintenance contracts, self-services...).
- » Databases of installed machines (geographical distribution, models...).
- » Added value of PRIMER machines for the customer.

+ **OPPORTUNITY** + **INFORMATION** + **ADDED VALUE**

Servicio técnico

- » Mejora de servicio a los clientes
- » Mejora de procesos, más eficientes y menos costes, evitando viajes innecesarios.
- » Solución de problemas en remoto y programas de mantenimiento.
- » Telemetría de los programas, información completa de todos los programas realizados.
- » Acceso a documentaciones técnicas, vídeos, etc.

+ **EFICIENCIA** + **SOPORTE** + **INFORMACIÓN**

Technical service

- » Improvement of customer service
- » Improvement of processes (more efficient and lower costs) avoiding unnecessary trips.
- » Remote troubleshooting and maintenance programs.
- » Telemetry and complete information of all the programs carried out.
- » Access to technical documentation, videos, etc.

+ **EFFICIENCY** + **SUPPORT** + **INFORMATION**

Químicos

- » Gestión y creación de programas de secado, online y offline.
- » Asegurar los procesos de secado, asegurar higiene y calidad de secado, etc..
- » Soluciones de problemas y gestión en remoto.
- » Telemetría de los programas, información completa de todos los programas realizados.

+ **INFORMACIÓN** + **GESTIÓN** + **FACILIDAD**

Chemical partner

- » Management and creation of drying programs (online and offline).
- » Ensure the washing and drying processes, ensure hygiene and drying quality...
- » Troubleshooting and remote management.
- » Telemetry and complete information of all the programs carried out.

+ **INFORMATION** + **MANAGEMENT** + **EASE**

	U.	DE/DO/DS/ DL-11	DE/DO/DS/ DL-14	DE/DO/DS/ DL-18	DE/DO/DS/ DL-22	DE/DO/DS/ DL-28	DE/DO/DS/ DL-35	DE/DO/ DS-45	DE/DO/ DS-60	DE/DO/ DS-80
MODELO / MODEL										
Capacidad de carga (kg) 1:18 / 1:20 Load capacity (kg) 1:18 / 1:20	Kg	11,7 / 10,5	15 / 13,5	18,3 / 16,5	24,3 / 21,9	30,5 / 27,8	36,6 / 33	49,8 / 44,8	66,8 / 60,1	83,3 / 75
Producción horaria EXCELLENCE Hourly Output EXCELLENCE*	Kg/h	31,3	32,5	33,6	44,6	61,1	73,3	96	144	187,5
Producción horaria O-S-B* Hourly Output O-S-B*	Kg/h	28,6	30,3	31,9	40	59,3	63,9	84,4	128,6	173,1
Capacidad de evaporación EXCELLENCE Evaporation capacity EXCELLENCE	l/h	15	15,6	16,3	22,3	31,8	34,7	48	72	93,8
Capacidad de evaporación O-S-B Evaporation capacity O-S-B	l/h	14,5	15,4	16,3	20	30,9	32,1	42,5	65,8	86,5
TAMBOR / DRUM										
Ø Tambor Ø Drum	mm	750	750	750	835	947	947	1225	1225	1225
Ø Puerta Ø Door	mm	574	574	574	574	802	802	802	802	802
Altura centro puerta Door center height	mm	976	976	976	1030	1040	1040	1275	1275	1275
Altura suelo a puerta Load hole bottom height	mm	689	689	689	743	640	640	874	874	874
Largo del tambor Drum length	mm	475	610	746	800	780	936	760	1020	1252
Volumen del tambor Drum volume		210	269	330	438	549	659	896	1202	1500
POTENCIA / POWER										
Potencia del motor del tambor Drum motor power	kW	0,37	0,37	0,37	0,37	0,55	0,55	0,75	1,1	1,5
Potencia ventilador motor EXCELLENCE Fan motor power EXCELLENCE	kW	0,55	0,55	0,55	0,75	0,75	0,75	2,2	2,2	2,2
Potencia ventilador motor mod. O-S-B Fan motor power mod. O-S-B	kW	0,25	0,25	0,25	0,55	0,55	0,55	1,1	1,1	1,1
Potencia calorífica (eléctrica) Electric heating power	kW	12	18	18	24	30	36	54	72	72
Potencia eléctrica total (mod. eléctrico) EXCELLENCE Total electric power (elec. model) EXCELLENCE	kW	12,97	18,97	18,97	25,17	31,35	37,35	57	75,35	75,75
Potencia eléctrica total (mod. eléctrico) O-S-B Total electric power (elec. model) O-S-B	kW	12,67	18,67	18,67	24,97	31,15	37,15	55,9	74,25	74,65
Potencia calorífica (gas) TODAS GAMAS Gas heating power ALL RANGES	kW	20,51	20,51	20,51	31	41	41	60	90	120
Potencia eléctrica total (modelo gas) EXCELLENCE Total electric power (gas model) EXCELLENCE	kW	0,97	0,97	0,97	1,17	1,35	1,35	3	3,35	3,75
Potencia eléctrica total (modelo gas) mod. O-S-B Total electric power (gas model) mod. O-S-B	kW	0,67	0,67	0,67	0,97	1,15	1,15	1,9	2,25	2,65
Potencia calorífica (mod. Vapor) TODAS GAMAS Steam heating power ALL RANGES	kW	30	30	30	49,2	50,1	50,1	91,3	128	128
Potencia eléctrica total (modelo vapor) EXCELLENCE Total electric power (gas model) EXCELLENCE	kW	0,97	0,97	0,97	1,17	1,35	1,35	3	3,35	3,75
Potencia eléctrica total (modelo vapor) mod. O-S-B Total electric power (gas model) mod. O-S-B	kW	0,67	0,67	0,67	0,97	1,15	1,15	1,9	2,25	2,65
DIMENSIONES / DIMENSIONS										
Dimensiones netas Net dimensions	mm	785x855 x1694	785x989 x1694	785x1125 x1694	890x1255 x1812	985x1054 x1975	985x1210 x1975	1270x1106 x2380	1270x1366 x2380	1270x1598 x2380
Dimensiones con embalaje Gross dimensions	mm	865x940 x1840	865x1074 x1840	865x1210 x1840	970x1345 x1940	1065x1154 x2080	1065x1310 x2080	1330x1185 x2150	1330x1455 x2150	1330x1705 x2150
Peso neto Net Weight	Kg	172	180	187	210	230	260	395	529	657
Peso bruto Gross Weight	Kg	180	190	200	230	260	285	430	575	715
OTROS DATOS / OTHER DATA										
Flujo de aire máximo (EXCELLENCE) Max airflow (EXCELLENCE)	m3/h	1200	1200	1200	1500	1500	1500	4500	4500	4500
Flujo de aire máximo (O-S-B) Max airflow (O-S-B)	m3/h	850	850	850	1200	1200	1200	3000	3000	3000
Diámetro extractor de vahos Fume exhaust diameter	mm	200	200	200	200	200	200	300	300	300
Nivel sonoro Noise level	dB	64	64	64	65	65	65	67	67	67

* O: OPTIMA, S: STANDARD, B: BASIC

*El valor indicado pertenece al modelo con calefacción a GAS.

	EXCELLENCE - T2	OPTIMA - T2	STANDARD - P	BASIC - P
Control T2 T2 Control	✓	✓	—	—
IoT - PRIMERLINK	✓	✓	—	—
Control electrónico P / Electronic P programmer	—	—	✓	✓
Inversión de giro / Spin reversal	✓	✓	✓	✓
Variador de frecuencia / Frequency inverter	✓	✓	✓	✓
Mueble en skinplate gris / Gray skinplate cabinet	✓	✓	✓	—
Mueble prelacado blanco / White pre-lacquered cabinet	—	—	—	✓
Tambor acero inox / Stainless steel drum	✓	✓	✓	—
Tambor galvanizado / Galvanized drum	—	—	—	✓
EFFICIENT DRUM	✓	✓	✓	—
Double Flow (axial + radial)	—	✓	✓	—
DUAL AIRFLOW (axial + radial optimizado / optimized)	✓	—	—	—
Flujo de aire radial / Radial airflow	—	—	—	✓
SMART DRY				
Control de humedad inteligente + sensor temperatura Intelligent humidity control + temperature sensor	✓	OP	—	—
AIR RECOVERY SISTEM: Recirculación del aire / Air recirculation	✓	—	—	—
INSULATED PANEL	✓	—	—	—
Doble cristal en la puerta / Double glass on the door	✓	OP	OP	—
FIRE-OFF: Sistema anti-incendios / Anti-fire systems	✓	OP	—	—
Sistema dosificación, vaporización / Dosing system, vaporization	OP	OP	—	—
Control de temperatura a la entrada de tambor / Drum Inlet Temperature control	✓	OP con / with SMART DRY	—	—

— No disponible / Unavailable | OP Opcional / Optional

	U.	NUEVA / NEW		NUEVA / NEW		NUEVA: bombas de calor / NEW: heat pump				
		DDO/DDS/DDL-11	DDO/DDS/DDL-14	DDO/DDS/DDL-18	DDO/DDS/DDL-18 Turbo	DDO/DDS/DDL-22	DEB-11	DEB-14	DEB-18	DEB-22
MODELO / MODEL										
Capacidad de carga (kg) 1:18 / 1:20 Load capacity (kg) 1:18 / 1:20	Kg	24/22	30/28	36/34	36/34	48/44	11,7/10,5	15/13,5	18,3/16,5	24,3/21,9
Producción horaria O-S-B* Hourly Output O-S-B*	Kg	30,6	33,8	36	70,7	88	14,4	14,8	15	16,6
Capacidad de evaporación O-S-B Evaporation capacity O-S-B	Kg/h	15,3	16,9	18	35,3	44	7,2	7,4	7,5	8,3
TAMBOR / DRUM										
Tambor Drum	mm	750	750	750	750	835	750	750	750	835
Puerta Door	mm	574	574	574	574	574	574	574	574	574
Altura centro puerta Door center height	mm	547/1522	547/1522	547/1522	547/1522	547/1618	976	976	976	1030
Altura suelo hasta puerta Load hole bottom height	mm	260/1235	260/1235	260/1235	260/1235	272/1322	689	689	689	743
Largo del tambor Drum lenght	mm	475	610	746	746	800	475	610	746	800
Volumen del tambor Drum volume	l	210	269	330	330	438	210	270	330	438
POTENCIA / POWER										
Potencia del motor del tambor Drum motor power	kW	0,37x2	0,37x2	0,37x2	0,37x2	0,37x2	0,37	0,37	0,37	0,37
Potencia ventilador motor Fan motor power	kW	0,25x2	0,25x2	0,25x2	0,55x2	0,55x2	0,17	0,17	0,17	0,17
Potencia calorífica Heating power	kW	12x2	12x2	12x2	–	–	–	–	–	–
Potencia eléctrica total (modelo eléctrico) Total electric power (electric mod.)	kW	25,34	25,34	25,34	–	–	3,95	3,95	3,95	3,95
Potencia calorífica gas Gas heating power	kW	12x2	12x2	12x2	24x2	30,4 x 2	–	–	–	–
Potencia eléctrica total (modelo gas) Total electric power (gas model)	kW	1,34	1,34	1,34	1,94	1,94	–	–	–	–
DIMENSIONES / DIMENSIONS (W x D x H)										
Dimensiones netas Net dimensions	mm	785x972x1980	785x1106x1980	785x1242x1980	784x1443x1980	870x1328x2117	785x989x1694	785x1029x1694	785x1125x1694	890x1255x1812
Dimensiones con embalaje Gross dimensions	mm	865x1055x2126	865x1189x2126	865x1325x2126	865x1457x2126	950x1411x2250	865x1074x1840	865x1114x1840	865x1210x1840	970x1345x1940
Peso neto Net Weight	Kg	260	275	290	320	310	315	322	345	
Peso bruto Gross Weight	Kg	268	293	317	349	318	325	335	365	
OTROS DATOS / OTHER DATA										
Flujo de aire máximo Max air flow	m³/h	500 x 2	500 x 2	500 x 2	750 x 2	900 x 2	Variable	Variable	Variable	Variable
Ø Extractor de vahos Ø Fume exhaust	mm	200	200	200	200x2	250	No	No	No	No
Nivel sonoro Noise level	dB	64	64	64	64	69	61	61	61	61

* O: OPTIMA, S: STANDARD, B: BASIC

	OPTIMA - T2 (Stack)	STANDARD - P (Stack)	BASIC - P (Stack)	EXCELLENCE Boma de calor EXCELLENCE Heat pump (stack)
Control T2 // T2 Control	✓	–	–	✓
IoT - PRIMERLINK	✓	–	–	✓
Control electrónico P / Electronic P programmer	–	✓	✓	–
Inversión de giro / Spin reversal	✓	✓	✓	✓
Variador de frecuencia / Frequency inverter	✓	✓	✓	✓
Mueble en skinplate gris / Gray skinplate cabinet	✓	✓	–	–
Mueble prelacado blanco / White pre-lacquered cabinet	–	–	✓	–
Tambor acero inox / Stainless steel drum	✓	✓	–	✓
Tambor galvanizado / Galvanized drum	–	–	✓	–
EFFICIENT DRUM	✓	✓	–	✓
Double Flow (axial + radial)	✓	✓	–	✓
DUAL AIRFLOW (axial + radial optimizado / optimized)	–	–	–	–
Flujo de aire radial / Radial airflow	–	–	✓	–
SMART DRY Control de humedad inteligente + sensor temperatura Intelligent humidity control + temperature sensor	OP	–	–	✓
AIR RECOVERY SYSTEM Recirculación del aire / Air recirculation	–	–	–	–
INSULATED PANEL	–	–	–	✓
Doble cristal en la puerta / Double glass on the door	OP	OP	–	✓
FIRE-OFF Sistema anti-incendios / Anti-fire systems	OP	–	–	–
Sistema dosificación, vaporización (suavizantes/perfumes) Dosing system, vaporization (softeners/perfumes)	OP	–	–	–
Control de temperatura a la entrada de tambor Drum inlet temperature control	OP con / with SMART DRY	–	–	–

– No disponible / Unavailable | OP Opcional / Optional

PRIMER se reserva el derecho de modificar los datos técnicos sin preaviso.
PRIMER reserves the right to modify the technical data without notice.

**DPTO. COMERCIAL
SALES DEPARTMENT**

+34 93 812 27 70

+34 93 812 27 96 (export)

info@primer.es

export@primerlaundry.com

**RECAMBIOS
SPARE PARTS**

+34 93 812 27 75

parts@primer.es

**SERVICIO TÉCNICO
AFTER SALES DEPT.**

+34 93 812 27 32

sat@primer.es



primer.es   

ONNERA GROUP

C. Comerç, 6-12 - Pol. Ind. La Quintana

08504 Sant Julià de Vilatorça

BARCELONA (SPAIN)