

CATÁLOGO
INTERACTIVO
INTERACTIVE
CATALOG



2023



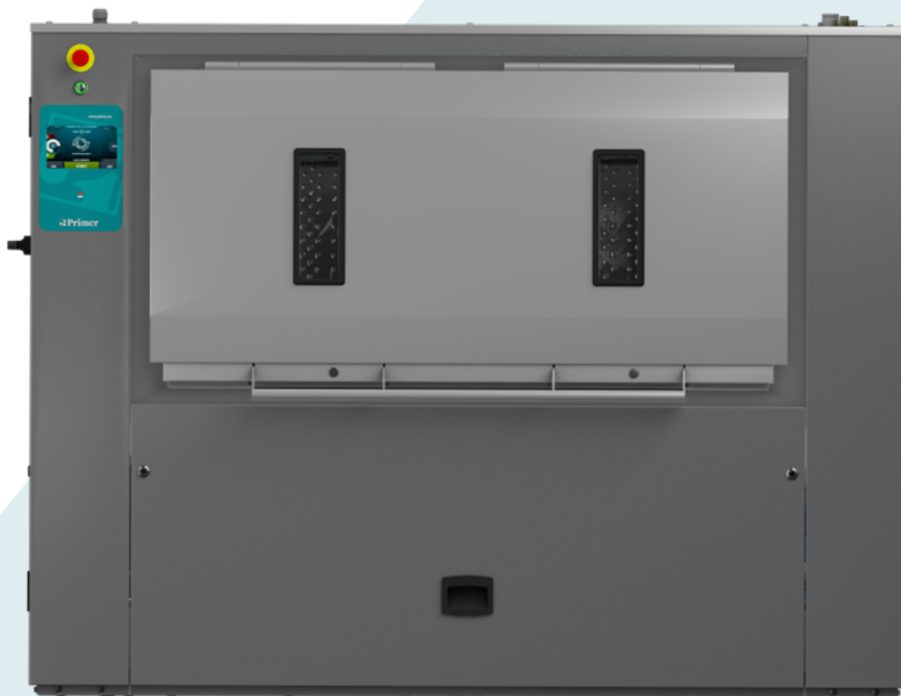
LAVADORAS
BARRERA SANITARIA

EXTRACTORS

LAVADORAS BARRERA SANITARIA

Las estrictas normas sanitarias **RABC** requieren potentes máquinas con procesos de lavado específicos para hospitales, industrias farmacéuticas, nucleares y cosméticas, centros penitenciarios, etc. La gama de barreras sanitarias PRIMER es muy amplia y destaca por su **avanzada tecnología y características**, su alta velocidad de giro y fácil instalación. Con capacidades de 16 a 100 kg; son perfectas para adaptarse a las necesidades de este mercado tan exigente. Instaladas entre dos áreas separadas, se evita cualquier contacto entre ropa sucia y limpia, así como cualquier tipo de re-contaminación durante el proceso. Al mismo tiempo, su **diseño ergonómico** permite trabajar de forma eficiente, por lo que aumenta la producción en un alto porcentaje.

Los dos modelos más pequeños son de 16 y 22 kg, con el control T2 con pantalla de 7" y una segunda pantalla opcional en el lado limpio de la máquina. La gama media tiene capacidades de 27, 35, 50 y 70 kg. Tiene enormes puertas de carga y muchas características excepcionales. El último, es el modelo más grande, una barrera de 100 kg tipo Pullman.



LCA-70 T2

BARRIER WASHER EXTRACTORS

The strict sanitary rules **RABC** require powerful machines with specific washing processes for hospitals, pharmaceutical, nuclear and cosmetic industries, penitentiary centres, a.s.o. Our PRIMER's barrier washers range is very wide and outstands for its **advanced technology and features**, its high spinning speed and easy installation. With capacities from 16 to 100 kg; they are perfect to adapt to the needs of this very specific and demanding market. Installed between two separate areas, avoids any contact between dirty (infectious) linen and clean linen, as well as any type of re-contamination during the process. At the same time, its **ergonomic design** allows to work in an efficient way, which increases production in a high percentage.

The two smallest models are 16 and 22 kg, with the T2 control with a 7" touch screen, and a second display as option on the clean side of the machine. The middle range has capacities of 27,35,50 and 70 kg. It has huge loading doors and many other outstanding features. The last one is the biggest model, a 100 kg Pullman type barrier machine.

GAMA LCA FACTOR-G 375-325

- Pequeñas:** Microprocesador T2 - **16 a 22Kg**
- Medianas:** Microprocesador T2 - **27 a 70Kg**
Opción tambor PULLMAN NUEVO
- Grandes:** Microprocesador T2 PULLMAN - **100Kg**

LCA RANGE G-FACTOR 375-325

- Small:** Microprocessor T2 - **16 to 22Kg**
- Medium:** Microprocessor T2 - **27 to 70Kg**
PULLMAN drum option NEW
- Large:** T2 PULLMAN Microprocessor - **100Kg**

BARRERA SANITARIA LCA-16/22

Características:

- » Barrera sanitaria con 2 puertas opuestas (180°) con un marco sanitario de separación.
- » Modelos de 16 y 22 kg.
- » Factor G: 350.
- » Microprocesador T2 con pantalla táctil de 7".
- » **PRIMERLINK - Conectividad estándar**
- » Dos entradas de agua
- » Paneles en skinplate gris, panel superior en acer inox.
- » Desagüe central
- » Posicionamiento automático del tambor.
- » Calefacción: eléctrica, vapor o **doble calefacción (eléctrica + vapor)**. **NUEVO**

BARRIER WASHER LCA-16/22

Features:

- » Pass-through barrier washer extractors with 2 opposed doors (180°) with sanitary separating frame.
- » Models of 16 and 22 kg.
- » G Factor: 350.
- » Microprocessor T2 with 7" touch screen.
- » **PRIMERLINK - Standard connectivity**
- » Two water inlets
- » Outer casing in skinplate, top stainless steel.
- » Central drain.
- » Automatic positioning of drum.
- » Heating: electric, steam or **dual heating (electric + steam)**. **NEW**

Modelos

Control	Calefacción	Capacidades	
Control	Heating	16Kg	22 kg
Control T2 T2 Control	Eléctrica - Vapor - Doble calefacción Electric - Steam - Dual heating	LCA-16 T2	LCA-22 T2



BARRERA SANITARIA LCA-100 PULLMAN

Características:

- » Barrera sanitaria con partición Pullman.
- » Modelos de 100 kg.
- » Factor G: 325.
- » Microprocesador T2 con pantalla táctil de 7".
- » **PRIMERLINK - Conectividad estándar**
- » Doble pantalla estándar.
- » Tres entradas de agua.
- » Paneles en skinplate gris y panel superior en acero inoxidable.
- » Cuba y tambor en acero inox AISI 304.
- » Desagüe central.
- » Freno motor estándar: posicionamiento automático del tambor.
- » Calefacción: eléctrica o vapor. Doble calefacción opcional.

BARRIER WASHER LCA-100 PULLMAN

Features:

- » Pass-through barrier washer - Pullman partition.
- » Models of 100 kg.
- » G Factor: 325.
- » Microprocessor T2 with a 7" touch screen.
- » **PRIMERLINK - Standard connectivity**
- » Double display as standard.
- » Three water inlets.
- » External panels in skinplate and top in stainless steel.
- » Drum and vat in stainless steel AISI 304.
- » Central Drain.
- » Motor brake as standard: automatic positioning of drum.
- » Heating: electric or steam. Dual heating as option.

BARRERA SANITARIA LCA-27/35/50/70

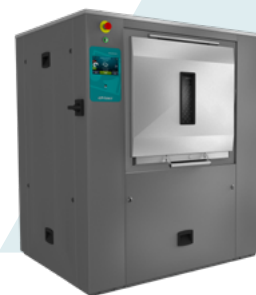
BARRIER WASHER LCA-27/35/50/70

Características:

- » Barrera sanitaria con 2 puertas opuestas (180°) con un marco sanitario de separación.
- » Modelos de 27, 35, 50 y 70 kg.
- » Factor G: 375.
- » Microprocesador T2 con pantalla táctil de 7".
- » **PRIMERLINK - Conectividad estándar**
- » Doble pantalla estándar.
- » Paneles en skinplate gris y panel superior en acero inoxidable.
- » Cuba y tambor en acero inox AISI 304.
- » Tres entradas de agua.
- » Desagüe central.
- » Freno motor estándar: posicionamiento automático del tambor.
- » Calefacción: eléctrica, vapor o **doble calefacción (eléctrica + vapor)**. **NUEVO**

Features:

- » Pass-through barrier washer extractors with 2 opposed doors (180°) with sanitary separating frame.
- » Models of 27, 35, 50 and 70 kg.
- » G Factor : 375.
- » Microprocessor T2 with 7" touch screen
- » **PRIMERLINK - Standard connectivity**
- » Double display as standard.
- » Panels in grey skinplate and top panel in stainless steel.
- » Drum and vat in stainless steel AISI 304.
- » Three water inlets.
- » Central drain.
- » Motor brake as standard: automatic positioning of drum.
- » Heating: electric, steam or **dual heating (electric + steam)**. **NEW**



Modelos

Control Control	Calefacción Heating	Capacidades Capacities			
		27 Kg	35 kg	50 kg	70 kg
Control T2 T2 Control	Eléctrica - Vapor - Doble calefacción Electric - Steam - Dual heating	LCA-27 T2	LCA-35 T2	LCA-50 T2	LCA-70 T2
Control T2 T2 Control	Eléctrica - Vapor - Doble calefacción Electric - Steam - Dual heating	LCA-27 T2 PULLMAN	LCA-35 T2 PULLMAN	LCA-50 T2 PULLMAN	LCA-70 T2 PULLMAN



Modelos

Control Control	Calefacción Heating	Capacidades Capacities
		100 kg
Control T2 T2 Control	Eléctrica - Vapor - Doble calefacción Electric - Steam - Dual heating	LCA-100 T2 PULLMAN

LAVADORAS LP VALORES

CONTROL T2

- » **Control T2 con pantalla de 7"** totalmente programable y de fácil uso.
- » **PRIMERLINK (IoT) - Conectividad estándar.**
- » **8 señales de dosificación estándar.**
- » **Pantalla en ambos lados de la máquina** - táctil en la zona sucia y sólo display en la zona limpia para mostrar el estado del programa de lavado (opcional para LCA-16/22).
- » **Puerto USB.** Software gratuito para programar, telemetría, análisis de datos...
- » **Telemetría estándar.**
- » **Preparado para la comunicación remota.**
- » **Personalización de los programas** según necesidades.
- » **Wet Cleaning.**
- » **Opciones:**
 - ✓ Impresora.
 - ✓ 6 señales de dosificación extra.

ALTAS PRESTACIONES

- » **Doble pantalla** (opcional para LCA-16/22).
- » **Posicionamiento automático del tambor**, con freno motor para hacer la carga y descarga más fácil (opcional para LCA-16/22).
- » **3 entradas de agua estándar** (2 entradas de agua en la gama LCA-16/22).
- » **WET CLEANING:** equipado con las prestaciones para hacer programas WET (muy útil en residencias).
- » Mueble en skinplate y panel superior en acero inoxidable – **fácil de limpiar.**
- » **Nuevo modelo calefacción doble:** eléctrica y vapor - ahorro energético.
- » **Opciones:**
 - ✓ Kit jabonera (en lugar de bombas).
 - ✓ Segundo desagüe para la recuperación de agua.
 - ✓ Válvula de muestras.
 - ✓ Kit UPS para liberar el freno tambor en caso de corte de suministro eléctrico.
 - ✓ Mueble exterior en acero inoxidable AISI 304 .

CONECTIVIDAD

- » **PRIMERLINK (IoT): comunicación remota estándar.**
- » **Monitorización de la máquina**, mensajes de error, escritorio remoto, recuperación de datos para técnicos, actualizaciones de software.
- » **Gestión de lavanderías:** te permite monitorizar tu negocio, ver estadísticas, la telemetría, gestionar horarios, etc.

EFICIENCIA

- » **Water Saving.** Posibilidad de configurar 3 niveles de ahorro.
- » **Optimal KG** – carga óptima (indicación manual del peso de la carga).
- » **Consumo inteligente** – ajuste automático del consumo de agua y detergentes (estándar).
- » Preparada para tanque de recuperación de agua **SAVETANK**
- » **Factor G elevado.**
- » Humedad residual reducida > Tiempo de secado reducido.
- » **Bajo consumo de agua**
- » **Opciones:**
 - ✓ Pesaje automático con sensores en las patas.

ERGONOMÍA

- » **Enormes puertas** para facilitar las operaciones de carga y descarga. Las más grandes del mercado.
- » **Fácil apertura del tambor mediante pulsador.**
- » **Apertura ergonómica** para facilitar la carga de la ropa.
- » **Opciones:**
 - ✓ Zócalo para nivelar altura de carga (base puerta a 850mm).

MANTENIMIENTO

- » Componentes eléctricos en el lado izquierdo de la máquina, componentes mecánicos en el lado derecho y conexiones en la parte superior.
 - ✓ Fácil acceso a todos los componentes.
 - ✓ Fácil conexión, todas las conexiones protegidas del agua y detergentes.
- » **Desagüe central:** Fácil instalación.
- » **Menú técnico:** estadísticas, alarmas, autotest, recuperación de datos para técnicos y mantenimiento postventa.
- » **Opciones:**
 - ✓ Desagüe lateral.
 - ✓ Presión de vapor baja: para permitir instalar la lavadora a vapor en instalaciones con muy poca presión de vapor.

LP WASHERS VALUES

T2 CONTROL

- » **T2 control with 7" screen**, fully programmable and easy to use.
- » **PRIMERLINK (IoT) - Standard connectivity.**
- » **8 dosing signals as standard.**
- » **Screen on both sides of the machine** - touch operated on the dirty side and only displaying on the clean side to show the status of the washing program (option for LCA-16/22).
- » **USB Connection.** PC software free of charge for programming, telemetry, data analysis...
- » **Telemetry as standard.**
- » **Remote communication ready.**
- » **Customisation of programs** according to each need.
- » **Wet Cleaning.**
- » **Options:**
 - ✓ Printer.
 - ✓ 6 extra dosing signals.

OUTSTANDING FEATURES

- » **Double screen** (option for LCA-16/22).
- » **Automatic positioning of drum** with motor to make loading and unloading operations easier (option for LCA-16/22).
- » **3 water inlets as standard** (2 water inlets in LCA-16/22 range).
- » **WET CLEANING:** equipped with all features to use WET programs (useful in nursinghomes).
- » Outer casing in skinplate and top panel in stainless steel – **easy to clean.**
- » **New model dual heating:** electric and steam - energy savings.
- » **Options:**
 - ✓ Detergent box kit (instead of pumps).
 - ✓ 2nd drain valve for water recovery.
 - ✓ Titration valve.
 - ✓ UPS kit to release drum brake in case of power failure.
 - ✓ AISI 304 stainless steel outer casing.

CONNECTIVITY

- » **PRIMERLINK (IoT). Remote technical service as standard.**
- » **Remote technical service:** machine monitoring, error warning, remote desk and data recovery for technicians and maintenance, software updates.
- » **Management of laundries.** It allows you to monitor your business, view statistics, telemetry, manage schedules, etc.

EFFICIENCY

- » **Water Saving.** Possibility of configuring three levels of savings.
- » **Optimal KG** - manual indication of the loaded weight
- » **Intelligent Consumption** - automatic adjustment of water and soap consumptions (standard)
- » Ready to be connected to **SAVETANK** water recovery tanks.
- » **High G Factor.**
- » Reduced residual moisture > Reduced drying time.
- » Low water consumption
- » **Options:**
 - ✓ Automatic weighing system on feet.

ERGONOMICS

- » **Huge doors** opening making loading and unloading operations easier, biggest openings in the market.
- » **User friendly drum opening by push button.**
- » **Ergonomic height for loading** the linen.
- » **Options:**
 - ✓ Plinth to align loading height (door base at 850mm).

MAINTENANCE

- » Electric components on the left side, mechanic components on the right side and connections on the top.
- » Easy access to all the components. Easier to connect, all connections protected from water and detergents.
- » **Central drain:** Easy installation.
- » **Technical menu:** statistics, alarms, autotest, data recovery for technicians and maintenance.
- » **Options:**
 - ✓ Side drain.
 - ✓ Low steam pressure: to enable the installation of an steam heated washer with very low steam pressure on site.



CONTROL T2 T2 CONTROL

Conectividad, telemetría y eficiencia son las prestaciones más destacadas del CONTROL T2.

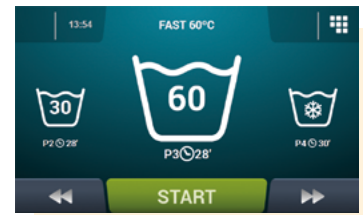
Connectivity, telemetry and efficiency are the most outstanding features on CONTROL T2.

Control T2

De fácil uso y totalmente programable con pantalla táctil de 7". Configuración de la velocidad de lavado y centrifugado. Regulación completa de los niveles de agua. Temperatura del agua regulable de 20°C a 90°C. Sistema WET CLEANING estándar.

T2 Control

7" touchscreen totally programmable and user-friendly. Configuration of washing and spinning speed. Complete regulation of water levels. Regulable washing temperature from 20°C to 90°C. Standard WET CLEANING system.



Conexión USB

Acceso a plataforma online para programar, telemetría, análisis de datos... y descargalo mediante USB.

USB connection

Access to online platform for programming, telemetry, data analysis... and download via USB.

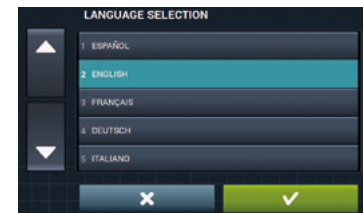


37 idiomas

Disponibles y fácil de configurar gracias al objetivo de PRIMER de ser accesibles a todo el mundo.

37 languages

Available and easy to configure, thanks to PRIMER's aim to be accessible to everyone.



Pantalla en ambos lados de la máquina

Táctil en la zona sucia y sólo display en la zona limpia para mostrar el estado del programa de lavado (opción).

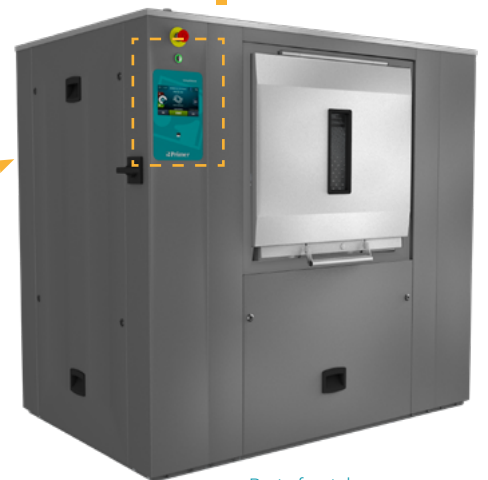
Screen on both sides of the machine

Touch operated on the dirty side and only displaying on the clean side to show the status of the washing program (as option).

Parte posterior
Rear side



Parte frontal
Front side



Wet Cleaning: telemetría estándar

Táctil en la zona sucia y sólo display en la zona limpia para mostrar el estado del programa de lavado (opción).

Wet Cleaning: telemetry as standard

Touch operated on the dirty side and only displaying on the clean side to show the status of the washing program (as option).



ALTAS PRESTACIONES OUTSTANDING FEATURES

▼ Mueble exterior en skinplate y panel superior en acero inoxidable

Fácil de limpiar (mueble exterior en acero inoxidable AISI 304 opcional).

▼ Outer casing in skinplate and top panel in stainless steel

Easy to clean. (AISI 304 stainless steel outer casing as option).

▼ Posicionamiento automático del tambor

Estándar, con freno motor para hacer la carga y descarga más fácil (opcional para modelos LCA-16/22).

▼ Automatic positioning of drum

As standard, with motor brake to make loading and unloading operations easier (optional for LCA-16/22).



▼ 3 entradas de agua

Estándar en modelos desde LCA-27 a LCA-100 (opcional para LCA-16/22).

▼ 3 water inlets

Standard in LCA-27 to LCA-100 (optional for LCA-16/22).

▼ Otras opciones

- ✓ Kit jabonera (en lugar de bomba)
- ✓ Calefacción dual (eléctrica-vapor): ahorro energético.
- ✓ Segundo desagüe para la recuperación de agua.
- ✓ Llave de muestras.

▼ Other options

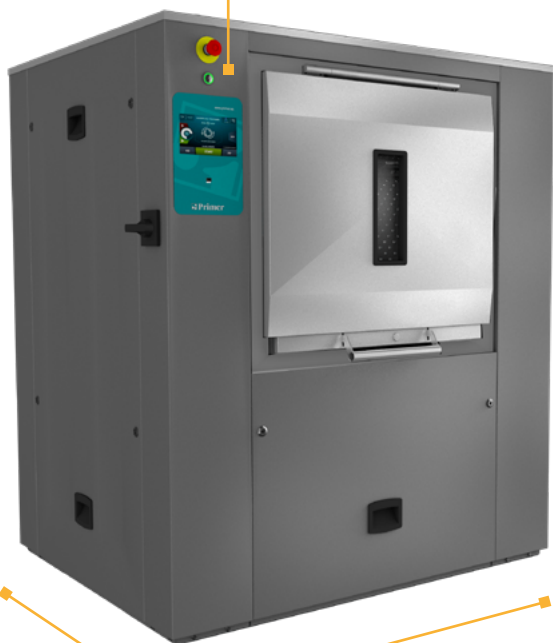
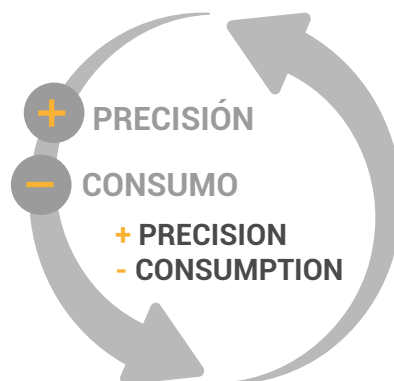
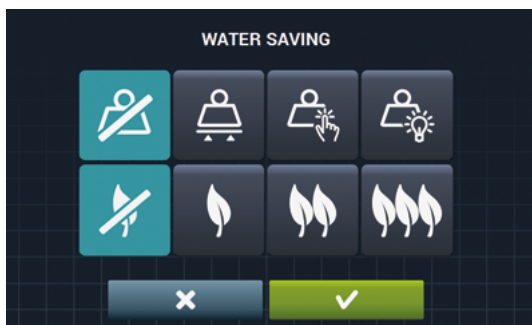
- ✓ Detergent box kit (instead of pump)
- ✓ Dual heating (electric-steam): energy savings
- ✓ 2nd drain valve for water recovery.
- ✓ Titration valve.



EFICIENCIA
EFFICIENCY

La nueva gama de lavadoras de barrera sanitaria de PRIMER ha sido diseñada pensando en el ahorro de agua, químicos y energía para su óptimo rendimiento.

The new range of washing machines of sanitary barrier of PRIMER has been designed thinking about saving water, chemicals and energy for optimal performance.



Water Saving

Posibilidad de configurar 3 niveles de ahorro (estándar)

Water Saving

Possibility of configuring 3 levels of savings (standard)

Factor G elevado

Reduce la humedad residual y el tiempo de secado.

High G-Factor

Reduces residual moisture and drying time.

OPTIMAL KG

Indicación manual del peso de la carga (estándar).

OPTIMAL KG

Manual indication of the loaded weight (standard).

Pesaje automático con sensores en las patas

Como opción (no disponible en LCA-100)

Automatic weighing system on feet

As option (not available on LCA-100)

SAVE TANK



Preparadas para ser conectadas a depósitos de recuperación de agua

Las barreras sanitarias PRIMER con el Control T2 y el doble desagüe, pueden ser conectadas al nuevo **SAVE TANK**, que permite la recuperación del agua del lavado consiguiendo un importante ahorro de agua y energía.

Ready to be connected to water recovery tanks

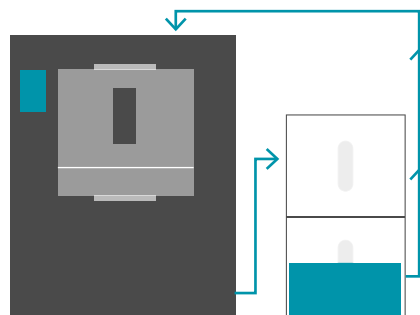
PRIMER barrier washer extractors, with T2 Control and the double drain, can be connected to the new **SAVE TANK**, which allows the water recovery, achieving important water and energy savings.

Amplia gama

- ✓ Modelos de **1, 2 ó 3 depósitos**
- ✓ Varios volúmenes (80 y 150L).

Wide range

- ✓ Models of **1, 2 or 3 tanks**
- ✓ Different volumes (80 and 150 L).



Flujo del agua
Waterflow

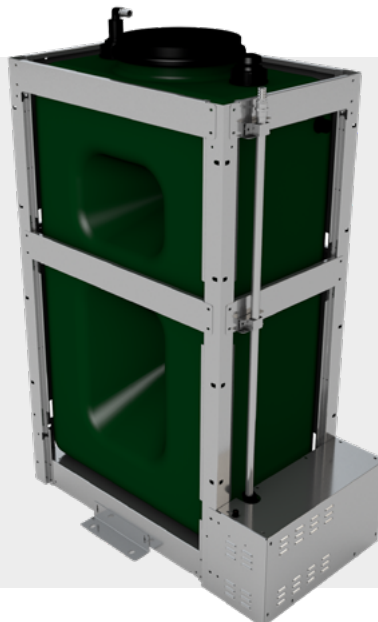
NUEVO

SAVE TANK^{XL}

1000 LITROS
LITRES

Nuevo depósito centralizado para una o más máquinas, de 1 a 3 depósitos de **1.000 litros**.

New centralized watertank for one or more machines, from 1 to 3 tanks of **1,000 litres**.



Dado que la salud y la seguridad en el trabajo se han convertido en una cuestión importante, nuestra maquinaria está diseñada para el uso más cómodo para el usuario.

As health and safety at work had become an important issue, our equipment is designed to be the most comfortable for the user.

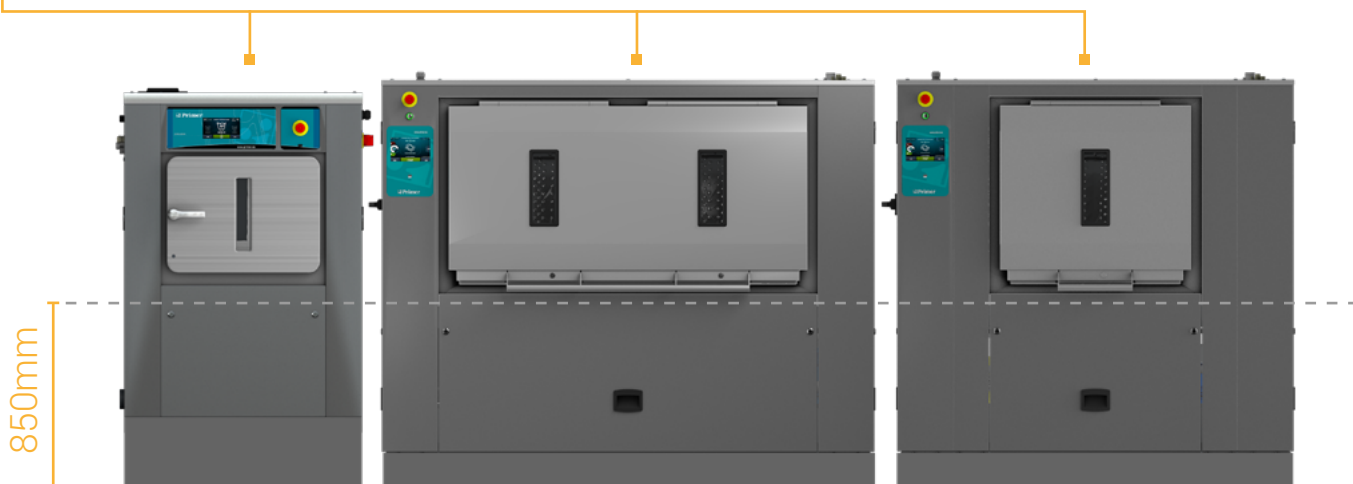
▼ Gran apertura de puertas

Enormes puertas para facilitar las operaciones de carga y descarga. **Las más grandes del mercado.**

▼ Huge doors opening

Huge door opening to make the loading and unloading operations easier. **Biggest openings in the market.**

✓ LCA-27	542 x 650 mm
✓ LCA-35/50	700 x 650 mm
✓ LCA-70	1402 x 650 mm
✓ LCA-100	960 x 700 mm



▼ Altura de carga ergonómica: base de puerta a 850mm

▼ Ergonomic loading height: door base at 850mm.

▼ Apertura del tambor mediante pulsador, de fácil uso

▼ User friendly drum opening by push button

▼ Zócalos para nivelar altura de carga

▼ Plinths to align loading height



CONECTIVIDAD
CONNECTIVITY



Algo imprescindible hoy en día es estar CONECTADO. PRIMERLINK es la nueva solución IoT: una plataforma basada en la nube que permite muchas posibilidades.

One thing that is a must nowadays is to stay CONNECTED. PRIMERLINK is the new IoT solution: a cloud based platform which allows many possibilities.

INTERNET DE LAS COSAS

Comunicación bidireccional con la máquina para ofrecer un servicio más próximo y rápido, para actualizar el software o solucionar incidencias técnicas.

INTERNET OF THINGS (IOT)

Bidirectional communication with the machine to offer a quicker and closer service, to update software or to solve technical issues.

PRESTACIONES DE LA IoT

Gestión

» **Gestión de programas y fases de lavado y secado**

» **Estadísticas configurables**, ciclos realizados, ingresos (Coin), errores, producciones, informes de productivas y consumos de agua, químicos y energía, cargas de trabajo, etc.

» **Creación de informes** diarios, semanales, etc. Envío por email con la información y estadísticas.

» **Telemetría**: almacenado y acceso de los todos los datos y señales de las máquinas para su posterior utilización y consulta (tiempos, temperaturas, errores, niveles de agua, dosificaciones, velocidades, etc.). De gran utilidad para usuarios, servicios técnicos, químicos, etc.

» **Configuraciones de máquinas**

» **Escritorio remoto** del control de las máquinas

» **Geolocalización**

Servicio técnico

» **Acceso a documentaciones técnicas**, vídeos, manuales, despieces, esquemas eléctricos, etc.

» **Configuración de envío de notificaciones y errores.**

» **Gestión de intervenciones**, informes, reportes, notas.

IoT FEATURES

Management

» **Management of washing and drying programs and phases**

» **Configurable statistics**, cycles carried out, income (Coin), errors, productions, production reports and water, chemical and energy consumption, workloads, etc.

» **Creation of daily, weekly reports**, etc. Sending by email with the information and statistics.

» **Telemetry**: storage and access of all data and signals from the machines for later use and consultation (times, temperatures, errors, water levels, dosages, speeds, etc.). Very useful for users, technical services, chemists, etc.

» **Machine configurations**

» **Remote desktop** control of machines

» **Geolocation**

Technical service

» **Access to technical documentation**, videos, manuals, exploded views, electrical diagrams, etc.

» **Configuration of sending notifications and errors.**

» **Management of interventions**, reports, reports, notes.



MANTENIMIENTO MAINTENANCE

Uno de los objetivos principales de PRIMER es **facilitar la vida a nuestros clientes**. Esto incluye ofrecer maquinaria de calidad y piezas de marcas reconocidas que exijan **poco mantenimiento**.

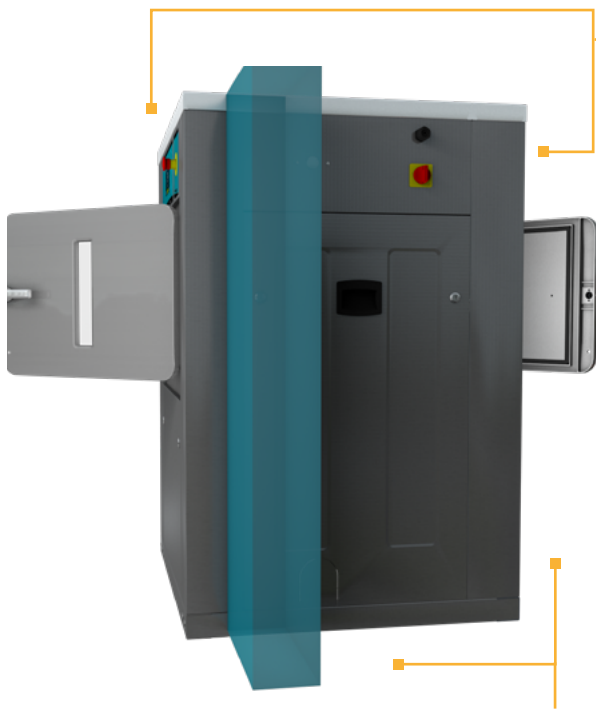
One of PRIMER concerns is **to make life easier for our clients**. That includes offering quality equipment and parts of reputed brands, which **demand little maintenance**.

▼ Menú técnico

Estadísticas, alarmas, autotest, recuperación de datos para técnicos y mantenimiento postventa.

▼ Technical menu

Statistics, alarms, autotest, data recovery for technicians and maintenance.



▼ Desagüe central

Fácil instalación.

▼ Central drain

Easy installation.

▼ Otras opciones

- ✓ Desagüe lateral
- ✓ Presión de vapor baja: para permitir instalar la lavadora a vapor en instalaciones con muy poca presión de vapor.

▼ Fácil acceso a componentes para su reparabilidad

Componentes eléctricos en el lado izquierdo de la máquina, componentes mecánicos en el lado derecho y conexiones en la parte superior. Fácil conexión, todas las conexiones protegidas del agua y detergentes.

▼ Other options

- ✓ Side drain.
- ✓ Low steam pressure: to enable the installation of an steam heated washer with very low steam pressure on site.

▼ Easy access to parts for repairability

Electric components on the left side, mechanic components on the right side and connections on the top. Easy access to all the components. Easier to connect, all connections protected from water and detergents.

	U.	LCA-16	LCA-22	LCA-27	LCA-35	LCA-50	LCA-70	LCA-100
TAMBOR DRUM								
Capacidad de carga (kg) 1:9 Load capacity (kg) 1:9	Kg	18	25	30	39	54	78	100
Capacidad de carga (kg) 1:10 Load capacity (kg) 1:10	Kg	16	22	27	35	49	70	90
Volumen Volume	l	158	220	266	347	489	694	900
Diámetro Diameter	mm	633	633	800	800	800	800	1050
Profundidad Depth	mm	500	700	530	690	974	1380	1032
Compartimientos del tambor Drum compartments		1	1	1	1	1	2	2
DETALLES GENERALES GENERAL DETAILS								
Velocidad de lavado Washing speed	r.p.m.	45	45	45	45	45	45	45
Velocidad de centrifugado Spining speed	r.p.m.	1000	1000	920	920	920	920	750
Factor G G Factor		350	350	375	375	375	375	325
Doble desagüe Double drain		OP	OP	OP	OP	OP	OP	STD
Pantalla Control T2 T2 Control screen		7"	7"	7"	7"	7	7	7
Doble pantalla Double display		OP	OP	STD	STD	STD	STD	STD
Freno motor eléctrico Electric motor brake		OP	OP	STD	STD	STD	STD	STD
Zócalo altura Plinth for height		OP	OP	OP	OP	OP	OP	–
3 entradas de agua 3 water inlets		OP	OP	STD	STD	STD	STD	STD
PUERTA DOOR								
Dimensiones apertura tambor Drum opening dimensions	mm	400x315	400x315	480x515	640x515	640x515	2x (640x515)	900x500
Dimensiones apertura cuba Vat opening dimensions	mm	455x415	455x415	542x650	700x650	700x650	1402x650	960x700
Alto base puerta Height base door	mm	670	670	800	800	800	800	960
POTENCIA POWER								
Motor Motor	kW	2,2	2,2	4	4	5,5	7,5	15
Potencia calorífica (eléctrica) Electric heating power	kW	12	18	18	27	36	45	60
Potencia eléctrica total (modelo eléctrico y dual) Total electric pwr (electric and dual model)	kW	14,2	20,2	22	31	41,5	52,5	75
Potencia eléctrica total (modelo vapor) Total electric power (steam model)	kW	2,2	2,2	4	4	5,5	7,5	15
CONEXIONES CONNECTIONS								
Entrada agua Water inlet		3/4"	3/4"	3/4"	3/4"	1"	1"	1"
Toma vapor Steam inlet		3/4"	3/4"	3/4"	3/4"	3/4"	3/4"	3/4"
Desagüe (mm) Drain (mm)		3"	3"	3"	3"	3"	3"	3"
Entrada aire comprimido Compressed air inlet	mm	–	–	–	–	–	–	8
DIMENSIONES DIMENSIONS								
Ancho Width	mm	984	1184	1201	1359	1654	2061	1677
Profundidad Depth	mm	914	914	1098	1098	1098	1098	1346
Altura Height	mm	1398	1398	1580	1580	1580	1580	1964
Peso neto Net weight	kg	438	471	886	926	1063	1190	1900
DIMENSIONES EMBALAJE PACKING DIMENSIONS								
Ancho Width	mm	1072	1266	1464	1608	1903	2310	1890
Profundidad Depth	mm	1102	1102	1300	1300	1300	1300	1540
Altura Height	mm	1530	1530	1742	1742	1742	1742	2150
Peso bruto Gross weight	kg	459	494	906	946	1085	1220	1958
Volumen Volume	m3	1,81	2,13	3,32	3,64	4,31	5,23	6,26

– No disponible / Unavailable | **OP** Opcional / Optional | **STD** Estándar / Standard

**DPTO. COMERCIAL
SALES DEPARTMENT**

+34 93 812 27 70

+34 93 812 27 96 (export)

info@primer.es

export@primerlaundry.com

**RECAMBIOS
SPARE PARTS**

+34 93 812 27 75

parts@primer.es

**SERVICIO TÉCNICO
AFTER SALES DEPT.**

+34 93 812 27 32

sat@primer.es



primer.es   

ONNERA GROUP

C. Comerç, 6-12 - Pol. Ind. La Quintana

08504 Sant Julià de Vilatorta

BARCELONA (SPAIN)