

LAVEUSES ESSOREUSES - SUPER ESSORAGE

MODELS LS-62/100C/120C T2

T2 CONTROL

Ecran tactile 7", entièrement programmable et convivial
Connexion USB. Logiciel PC gratuit pour la programmation, la traçabilité, l'analyse de données...
Affichage de vidéos (pubs, instructions...)
37 langues disponibles
8 signaux pour pompes doseuses en standard



FACTEUR G

Facteur G 450 pour LS-60 et
Facteur G 350 pour LS-100C/120C.



CONNECTIVITE

Communication à distance prête en standard
Paiement à distance
Gestion de blanchisseries standard et libre-service



EFFICIENCE

Système de pesage intelligent
Optimal loading: niveaux d'eau et de produits adaptés à la charge indiquée manuellement
Prêtes pour bacs de récupération d'eau: SAVETANK
Consommation d'eau réduite



POLYVALENCE

ELECTRIQUE <> EAU CHAUDE
Fonction WET CLEANING en standard



ERGONOMIE

Grande porte de chargement:
Ø 560 mm (pour LS-60) et Ø 700 mm (pour LS-100C/120C)
Système de fermeture / ouverture de porte aisé



MAINTENANCE

Mêmes pièces pour tous les modèles : contacteurs, composants électroniques, entraînement...
Menu technique : statistiques, alarmes, traçabilité...



AUTRES

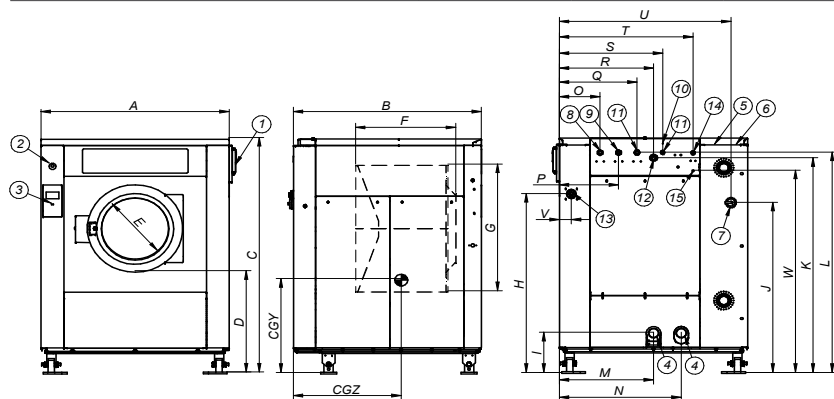
Ne nécessite pas d'ancrage au sol.
Carrosserie en skinplate gris.
Cuve et tambour en inox AISI 304.
3 arrivées d'eau.
Certifications CB et WRAS.



OPTIONS

- Double vidange pour récupération d'eau
- Vanne de vidange normalement fermée (pour LS-62)
- Kit bascule : avant ou double
- Tuyaux d'arrivée d'eau (pour LS-62)
- Système de pesage automatique sur pieds (kit 6 signaux supplémentaires pour pompes doseuses inclus)
- Carte relais 6 signaux supplémentaires pour pompes doseuses: jusqu'à 14 signaux
- Imprimante
- Kit communication Primerlink
- Inversion de sens d'ouverture de la porte (LS-62)
- Modèle tropicalisé: protection commande
- Kit vapeur pour transformer un modèle électrique ou eau chaude en vapeur (pour LS-62)
- Chauffage bi-énergie électrique / vapeur (pour LS-62)
- Capot inférieur (pour LS-62)
- Carrosserie ou panneau frontal inox AISI 304
- Tension marine (modèles électriques) : 440V III 50/60 Hz sans neutre
- Voltage 230V III 50/60 Hz

DONNEES TECHNIQUES	UNIT.	LS-62 T2	LS-100C T2	LS-120C T2		
TAMBOUR						
Capacité 1:9 / 1:10	Kg	67/60	105/95	128/115		
Volume	l	600	950	1.150		
Diamètre	mm	1.048	1.360	1.360		
Profondeur	mm	684	654	792		
DONNEES GENERALES						
Vitesse de lavage / essorage	r.p.m.	38 / 875	34 / 678	34 / 678		
Facteur G	-	450	350	350		
Effort dynamique	KN	12,95 ±4,2	37,77 ±5,25	37,77 ±5,25		
Frequence de l'effort dynamique	Hz	12,66	11,33	11,33		
Niveau sonore	dB	<70	<70	<70		
Version libre-service	-	No	No	No		
Double vidange	-	Opc	Opc	Opc		
Système de pesage / de bascule	-	Opc/Opc	Opc/Opc	Opc/Opc		
PORTE						
Hauteur centre hublot / bas de hublot	mm	1.190/830	1.330/900	1.330/900		
Diamètre	mm	560	700	700		
PUISSANCES						
Moteur	kW	11	15	15		
Chauffage (modèles électriques)	kW	36	-	-		
Puissance max. (modèles électriques)	kW	40	-	-		
Puissance max. (vapeur ou eau chaude)	kW	11	15	15		
CONNEXIONS		ELECTRIQUE	VAPEUR / EAU CHAUDE	ELECTRIQUE	VAPEUR / EAU CHAUDE	VAPEUR / EAU CHAUDE
Tension 230V - III + T	N° x mm2 / A	3 x 25+T / 100A	0	-	-	-
Tension 400V - III + N + T	N° x mm2 / A	3 x 16+T / 63A	4 x 4+T / 32A	-	4 x 6+T / 40A	4 x +T / 40A
Entrée vapeur (mod. vapeur)	pouces	3/4"		1-1/4"		1-1/4"
Consommation vapeur max. (mod. vapeur)	Kg/h	18		26,5		26,5
Entrée eau	pouces	1"		1-1/2"		1-1/2"
Pression d'eau	Kgs/cm ²	2-4		2-4		2-4
Entrée d'air comprimé	pouces	-		1/4"		1/4"
Pression d'air comprimé	Bar	-		4		4
Consommation d'eau maximum*	Lit/h	633		1.254		1.254
Vidange	pouces	3"		4"		4"
Débit vidange	Lit/min	200		500		500
DIMENSIONS / DIMENSIONS D'EMBALLAGE						
Largeur net / largeur brut	mm	1.478/1.540		1.815/1.900		1.815/1.900
Profondeur net / Profondeur brut	mm	1.444/1.580		1.690/1.940		1.828/1.940
Hauteur net / Hauteur brut	mm	1.945/1.970		2.245/2.290		2.245/2.290
Poids net / Poids brut	kg	1.400/1.520		3.900/4.050		3.950/4.100
Volume	m3	4,79		8,44		8,44



- 1- BAC PRODUITS
- 2- BOUTON D'ARRÊT D'URGENCE
- 3- PORT USB
- 4- VIDANGE
- 5- CONNEXION ÉLECTRIQUE POUR POMPES DOSEU- SES
- 6- CONNEXION ÉLECTRIQUE
- 7- SECTIONNEUR
- 8- ENTRÉE D'EAU AUXILIAIRE
- 9- ENTRÉE D'EAU CHAUDE
- 10- BRANCHEMENT TERRE
- 11- ENTRÉE D'EAU FROIDE
- 12- EVENT
- 13- BRANCHEMENT POMPES DOSEUSES
- 14- CONNEXION VAPEUR
- 15- ENTRÉE D'AIR

	A	B	C	D	E	F	G	H	I	J	K	L	M	N	O	P	Q	R	S	T	U	V	W	CGY	CGZ
LS-62 T2	1.427	1.426	1.945	825	560	760	1.050	1.500	350	1.420	1.780	1.842	714	924	309	449	589	715	784	968	1.300	90	1.692	644	972
LS-100C T2	1.765	1.650	2.245	945	700	792	1.350	1.740	336	1.781	2.038	2.110	675	1.092	494	634	774	954	994	1.239	1.646	165	2.049	853	1.025
LS-120C T2	1.765	1.832	2.245	945	700	930	1.350	1.740	336	1.781	2.038	2.110	675	1.092	494	634	774	954	994	1.239	1.646	165	2.049	853	1.130

