



# Primer

## PN-100/25 - PN-120/25 / PN-140/25 - PN-200/25 PLANCHADORAS MURALES Ø 250 mm



### CONTROL ELECTRÓNICO

Simple y fácil de usar: pantalla digital, control de la temperatura preciso  
Velocidades de planchado predeterminados, no ajustables



### EFICIENCIA

Confort acústico: 55 dB máx  
Diseño compacto : ahorro de espacio, adecuado para espacios pequeños  
Ideal para procesar pequeñas cantidades de prendas planas en estructuras como restaurantes, habitaciones...



### ROBUSTEZ

Revestimiento Nomex : resistente a altas temperaturas  
Paneles en skinplate gris y acero inoxidable  
Mesa de introducción de madera  
Nueva cinemática, mejor fiabilidad  
Componentes industriales, más duraderos



### PRESTACIONES

Gran área de contacto del rodillo con las prendas  
Movimiento de cubeta automático mediante detección de célula al pie  
Dos modelos disponibles:  
Estándar: rodillo recubierto en poliéster y funda de algodón  
Nomex: con muletón y funda Nomex



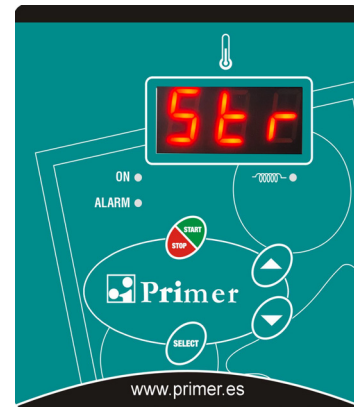
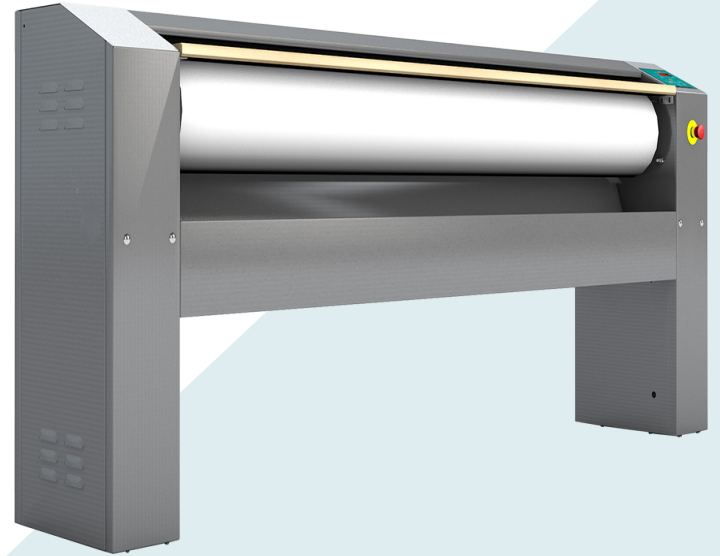
### MANTENIMIENTO

Fácil instalación: solo requiere una conexión eléctrica  
Fácil acceso en ambos lados para mantenimiento  
Desmontaje rápido y fácil de los rodamientos



### OTROS

Introducción y recepción frontal  
Rodillo Ø 250mm  
Anchura útil: 1.000, 1.200, 1.400 y 2.000mm  
Calefacción eléctrica  
Certificación CE

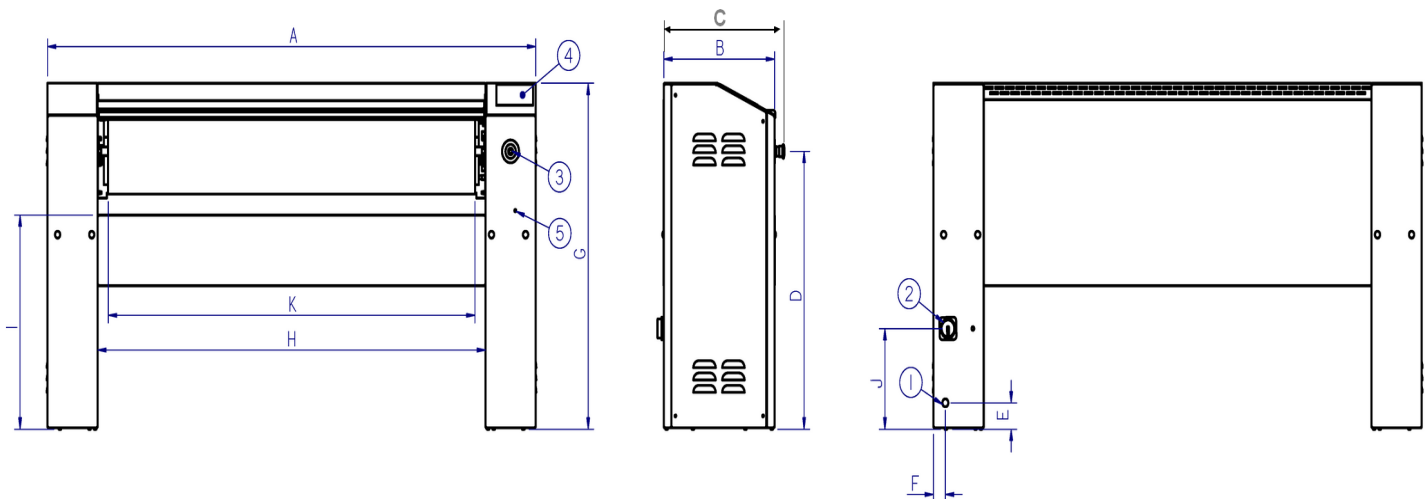


### OPCIONES

- Pedal de pie en lugar de fotocélula
- Tensión 440V III 60 Hz sin N (marítimo)
- Tensión 230V III+T 50-60 Hz
- Tensión 230V I+N+T 50 Hz (excepto modelo PN-200/25)

DATOS TÉCNICOS	UNID.	PN-100/25	PN-120/25	PN-140/25	PN-200/25
<b>DATOS GENERALES</b>					
Producción teórica*	Kg/h	25	27	30	35
Ø Rodillo	mm	250	250	250	250
Anchura útil	mm	1.000	1.200	1.400	2.000
Velocidad de trabajo	m/min	4,2	4,2	4,2	4,2
Programador electrónico	-	Si	Si	Si	Si
Movimiento cubeta	-	Mediante fotocélula	Mediante fotocélula	Mediante fotocélula	Mediante fotocélula
<b>POTENCIA</b>					
Potencia calentamiento	kW	4,95	6	7	12
Potencia motor rodillo	kW	0,18	0,18	0,18	0,18
Potencia total eléctrica	kW	5,13	6,18	7,18	12,18
<b>CONEXIONES</b>		<b>ELÉCTRICA</b>		<b>ELÉCTRICA</b>	
Tensión 230V - I + N + T	N°x mm²/A	3 x 6 / 25A	3 x 6 / 32A	3 x 10 / 40A	N/A
Tensión 230V - III + T	N°x mm²/A	4 x 2,5 / 16A	4 x 4 / 20A	4 x 4 / 20A	4 x 6 / 32A
Tensión 400V - III + N + T	N°x mm²/A	5 x 2,5 / 10A	5 x 2,5 / 10A	5 x 2,5 / 16A	5 x 4 / 20A
<b>DIMENSIONES TOTALES / DIMENSIONES CON EMBALAJE</b>					
Ancho neto / bruto	mm	1.462 / 1.490	1.662 / 1.690	1.862 / 1.890	2.462 / 2.490
Profundo neto / bruto	mm	484 / 540	484 / 540	484 / 540	484 / 540
Alto neto / bruto	mm	985 / 1.130	985 / 1.130	985 / 1.130	985 / 1.130
Peso neto / bruto	kg	114 / 124	124 / 134	134 / 154	164 / 184
Volumen	m3	0,69 / 0,91	0,79 / 1,03	0,89 / 1,15	1,17 / 1,51
<b>OTROS</b>					
Nivel sonoro	dB	55	55	55	55

\*20%-25% humedad residual



- 01. Conexión eléctrica
- 02. Main switch
- 03. Parada de emergencia
- 04. Panel de control
- 05. acceso inverter mantenimiento

	A	B	C	D	E	F	G	H	I	J	K
PN-100/25	1.462	423	484	791	75	45	985	1.079	610	287	998
PN-120/25	1.662	423	484	791	75	45	985	1.279	610	287	1.198
PN-140/25	1.862	423	484	791	75	45	985	1.479	610	287	1.398
PN-200/25	2.462	423	484	791	75	45	985	2.079	610	287	1.998

