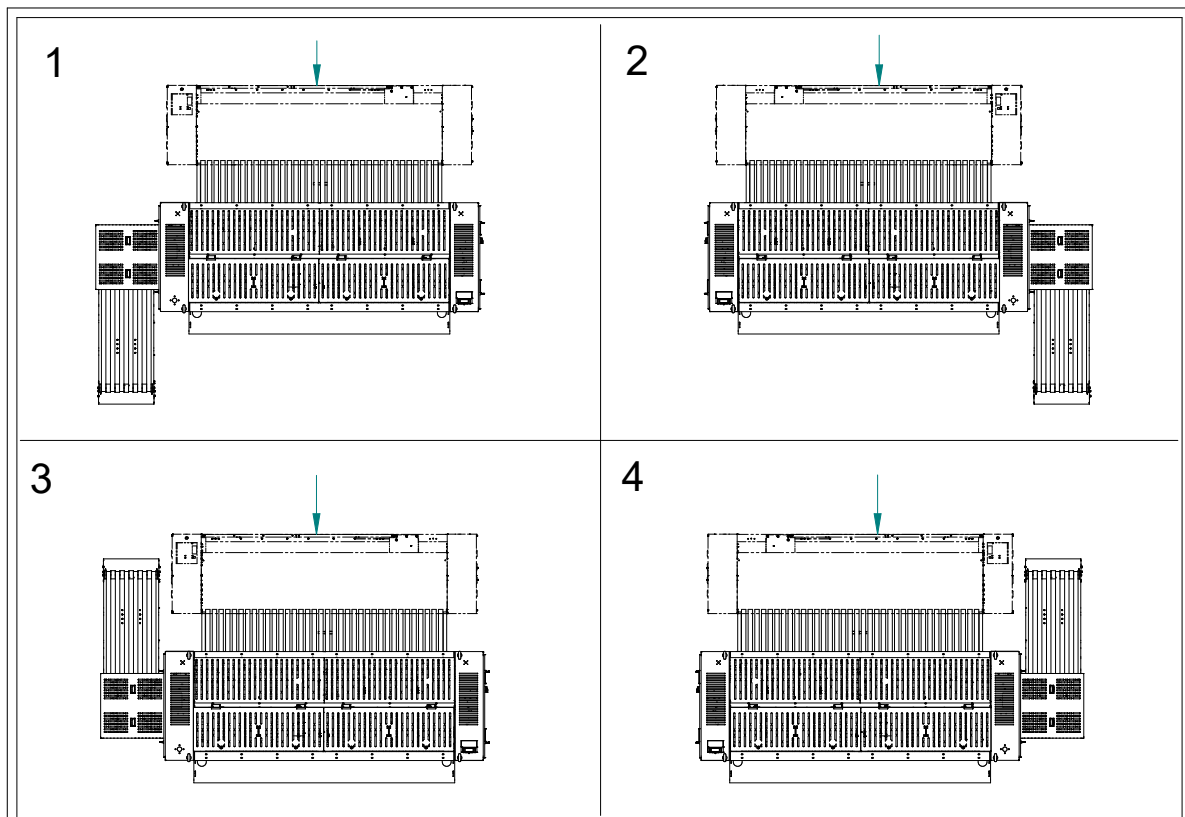
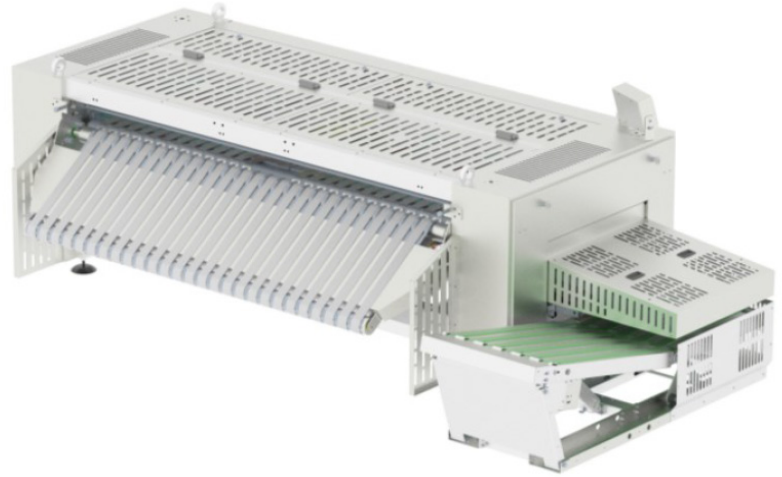


# PLEGADOR TRANSVERSAL CON APILADOR 2000 // 2600 // 3300

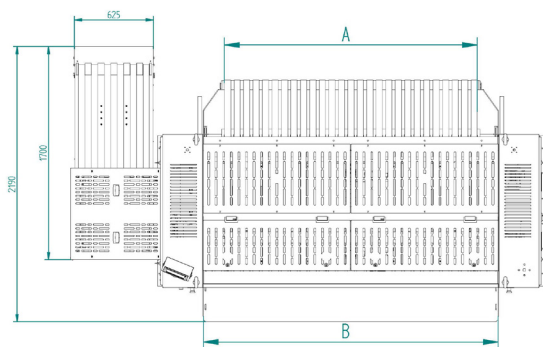
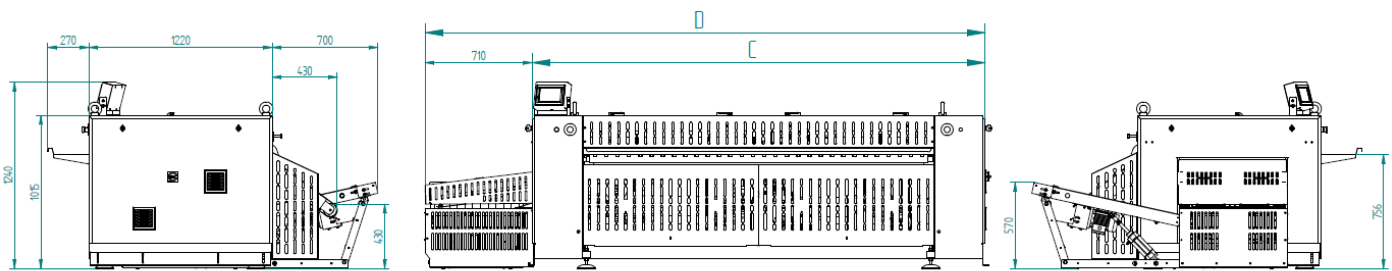
## CARACTERÍSTICAS

Plegador transversal independiente con apilador

- Ancho de trabajo : 2000-2600-3300mm
- Velocidad: 9 mt/min
- 1 vía de trabajo
- Pliegues transversales hechos mediante golpe de aire y rodillos giratorios
- Panel de control con pantalla táctil
- 20 programas variables
- Posibilidad de seleccionar la dirección lateral y de salida del apilador
- Cintas transportadoras de algodón
- Alarma de seguridad para las obstrucciones de pliegues transversales
- Cálculo de la producción total y parcial
- Parámetros de plegado totalmente personalizables
- Capacidad del apilador: De 1 a 10



DATOS TÉCNICOS	UNID.	2000	2600	3300
<b>DATOS GENERALES</b>				
Ancho útil	mm	2000	2600	3300
Velocidad de trabajo	mt/min	9	9	9
Nº Programas	-	20	20	20
<b>PLEGADO</b>				
1 vía - Pliegue transversal	Nº	1-2-3	1-2-3	1-2-3
<b>POTENCIA</b>				
Potencia	kW	1,5	1,5	1,5
Voltaje 400V - III + N + T	Hz	50Hz // Amp 3,7	50Hz // Amp 3,7	50Hz // Amp 3,7
Voltage 230V-III + T	Hz	50Hz // Amp 6,3	50Hz // Amp 6,3	50Hz // Amp 6,3
<b>DIMENSIONES / DIMENSIONES CON EMBALAJE</b>				
Ancho / Ancho	mm	3.010 / 3.110	3.460 / 3.560	4.160 / 4.260
Profundo / Profundo	mm	1.920 / 2.020	1.920 / 2.020	1.920 / 2.020
Alto / Alto	mm	1.240 / 1.340	1.240 / 1.340	1.240 / 1.340
Peso / Peso	Kg	1.150 / 1.200	1.400 / 1.450	1.680 / 1.730
<b>DIMENSIONES APILADOR / DIMENSIONES CON EMBALAJE</b>				
Ancho / Ancho	mm	710 / 810	710 / 810	710 / 810
Profundo / Profundo	mm	1700 / 1800	1700 / 1800	1700 / 1800
Alto / Alto	mm	620 / 720	620 / 720	620 / 720
Peso / Peso	Kg	180 / 210	180 / 210	180 / 210
<b>OTROS</b>				
Consumo aire (6,5 Bar)	NI/h	3500	3500	3500



	A	B	C	D
CPL CROSS 2000	2000	2330	3010	3720
CPL CROSS 2600	2600	2780	3460	4170
CPL CROSS 3300	3300	3480	4160	4870

