



CATÁLOGO
INTERACTIVO
INTERACTIVE
CATALOG



2023

LAVANDERÍA
PROFESIONAL

PROFESSIONAL
LAUNDRY

LAVADORAS PROFESIONALES Y SECADORAS PROFESIONALES

PRIMER presenta su nueva gama de lavadoras y secadoras profesionales de 8-10 kg **altamente innovadoras y con nuevas prestaciones**, dirigidas a un mercado cada vez más exigente con la calidad, el medio ambiente y en las prestaciones de la maquinaria capaces de adaptarse a cualquier exigencia del mercado.

Llevan el **control T2 con pantalla táctil**, que incluye la lot **PRIMERLINK** estándar y gratuita. Además, las lavadoras están preparadas para el lavado especial para mopas con un zócalo con filtro (opcional). Disponemos de los **últimos avances en ahorro energético, agua y productos químicos**, así como el sistema Wet Cleaning (lavado de prendas muy delicadas).

Las máquinas profesionales PRIMER son ideales para lavanderías comerciales, hoteles, lavanderías, hospitales, residencias, negocios equinos, restaurantes, tintorerías, gimnasios, residencias de estudiantes, etc.



PROFESSIONAL WASHERS & PROFESSIONAL TUMBLE DRYERS

PRIMER presents its new range of professional 8 and 10 kg washers and tumble dryers, **full of innovative features**. This makes Primer more versatile, this being able to adapt to any market need.

They carry the **T2 control with a touch screen**, which includes the standard and free lot **PRIMERLINK**. Moreover, the optional plinth with filter for the washer allows the washing of mops. We have worked on technological developments towards **energy efficiency as well as water and chemical savings**, making the use of Wet Cleaning possible in all our machines.

PRIMER professional machines are ideal for commercial laundries, hotels, laundrettes, hospitals, care homes, equine business, restaurants, dry-cleaners, gyms, student halls, etc.

LAVADORAS PROFESIONALES / PROFESSIONAL WASHERS

Control	Calefacción / Heating	Capacidades / Capacities	
		8 Kg	10 Kg
Control T2 (IoT) T2 Control (IoT)	<ul style="list-style-type: none"> · Eléctrica / electric · Agua caliente / hot water 	LP-8 T2 E	LP-10 T2 E
		LP-8 T2 HW	LP-10 T2 HW

SECADORAS PROFESIONALES / PROFESSIONAL DRYERS

Control	Calefacción	Capacidades	
		8 Kg	10 Kg
Control T2 (IoT) T2 Control (IoT)	<ul style="list-style-type: none"> · Eléctrica / electric · Gas 	DP-8 T2 E	DP-10 T2 E
		DP-8 T2 G	DP-10 T2 G
Control P P Control	<ul style="list-style-type: none"> · Eléctrica / electric · Gas 	DP-8 P E	DP-10 P E
		DP-8 P G	DP-10 P G
Control P P Control	<ul style="list-style-type: none"> · Eléctrica / electric · Gas 	-	DP-10 P E MONO BASIC
		-	DP-10 P E TRIF. BASIC
		-	DP-10 P G BASIC

SECADORAS PROFESIONALES BOMBA DE CALOR NUEVA GAMA

PROFESSIONAL HEAT PUMP DRYERS NEW RANGE

Control	Calefacción	Capacidades	
		8 Kg	10 Kg
Control T2 (IoT) T2 Control (IoT)	<ul style="list-style-type: none"> · Bomba de calor / Heat pump 	DP-8 T2 HPi	DP-10 T2 HPi

LAVANDERÍA PROFESIONAL

Especialmente diseñado
para tu negocio

Te presentamos la nueva gama de lavadoras y
secadoras profesionales.

Ideales para múltiples negocios, con grandes
prestaciones y por un precio mínimo.



Campings
Campings



Gimnasios
Gyms



Restaurantes
Restaurants



Guarderías
Nurseries



Autoservicio
Coin laundries



Colegios
Schools

PROFESSIONAL LAUNDRY

Especially designed for your business

The new range of professional washers and dryers.

Most suitable for a great variety of businesses, thanks to their great features, at a minimum price.



Peluquerías
Hairdressers



Hostales
Hostels



Centros de belleza
Beauty salons



Spa
Spa



Apartamentos
Apartments



Empresas de limpieza (mopas)
Facility services (mops)

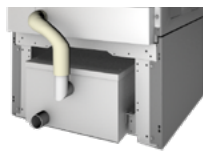
LAVADORAS PROFESIONALES LP-8/10

Características:

- » **Lavadoras flotantes de alto centrifugado**, sin necesidad de anclaje al suelo.
- » **Factor G 450.**
- » **Mueble en skinplate gris. Tambor y cuba en acero inoxidable AISI 304.**
- » **Jabonera con 4 compartimentos.**
- » **Jabonera superior** como opción. **NUEVO**
- » **8 señales de dosificación** líquida automáticas programables en tiempo y retardo. En opción 6 señales extras.
- » **2 entradas de agua estándar** (fría y caliente).
- » **Variador de frecuencia** (estándar 50-60Hz). Sistema de equilibrado controlado mediante el mismo variador.
- » **Programador T2 con pantalla táctil**, permite crear un número indefinido de programas (20 preestablecidos).
- » **Puerto USB:** posibilidad de programar, importar o exportar programas y actualizaciones de software.
- » **PRIMERLINK: la solución IOT estándar y gratuita** para gestionar la lavandería, monitorizar máquinas, etc. desde la nube.
- » **Telemetría estándar:** todo el proceso de lavado (temperaturas, niveles de agua) es almacenado en la lavadora y extraíble a un PC mediante memoria USB.
- » **WET CLEANING:** disponible con el programador T2 para crear programas específicos (niveles de agua y velocidad de lavado modificables para ropa delicada).
- » **OPTIMAL KG:** sistema ahorro para optimizar el consumo de agua y detergentes con menos carga (estándar)
- » **Sistema de ayuda a la carga**, entrada de agua y control de giro para cargar la ropa.
- » Modelo con válvula de desagüe y modelo con bomba de desagüe.
- » Modelos con válvula especialmente diseñados para lavar mopas.
- » **Modelos versátiles:** convertibles de autoservicio a OPL y al revés.
- » Incluye patas niveladoras.
- » Certificaciones de producto **CE** y **WRAS** aprobadas.



Zócalo para recuperación de agua
Plinth for water recovery



Zócalo especial para mopas
Plinth for mops

Opciones:

- ✓ 6 señales extras para dosificación: total de hasta 14 disponibles.
- ✓ Mueble exterior en acero inoxidable AISI 304.
- ✓ Puerta con apertura reversible.
- ✓ Junta de puerta de silicona.
- ✓ Apertura de puerta temporizada, en caso de fallo eléctrico.
- ✓ Doble desagüe (sólo modelo con válvula).
- ✓ Válvula normalmente cerrada.
- ✓ Kit bomba desagüe.
- ✓ Kit transformación válvula-bomba.
- ✓ Zócalo para mejor ergonomía.
- ✓ Zócalo especial para mopas (con filtro) - sólo modelos válvula.
- ✓ Zócalo con depósito para la recuperación de agua.
- ✓ Voltaje marítimo (440-480/III/50-60 Hz/sin neutro).
- ✓ Nueva jabonera superior opcional.

Nueva jabonera superior
new top soapbox



PROFESSIONAL WASHERS LP-8/10

Features:

- » **High spin washer extractor. Soft mounted.**
- » **G Factor 450.**
- » **Grey skinplate body. AISI 304 Stainless steel drum and tub.**
- » **Detergent manual dispenser with 4 compartments.**
- » **Soap box on top as option.** NEW
- » **8 signals for automatic liquid dosing**, programmable in time and delay. Plus 6 extra signals as option.
- » **2 water inlets** (hot and cold).
- » These machines have electronic control of imbalance with **frequency inverter**, that detects the unbalanced load before spinning. Standard frequency: 50 - 60 Hz.
- » **Microprocessor T2 with touch screen.** 20 preset programs.
- » **USB port:** possibility of programming, exporting and importing programs without limit and software updates.
- » **PRIMERLINK: the IOT solution easy and free to manage** the laundry, monitor machines, etc. from the cloud.
- » **Telemetry standard:** all washing process (temperatures, water levels) is stored in the washer and can be extracted to a PC by means of a USB drive.
- » **WET CLEANING:** available with T2 to create the best programs. Fully adjustable water levels and washing speed for delicate garments.
- » **OPTIMAL KG** standard to optimize water and chemicals consumptions.
- » **Special features for easy loading of the linen.**
- » Model with drain valve and model with drain pump.
- » Valve models especially designed for washing mops.
- » **Models easily transformable** from OPL to coin laundry and viceversa.
- » Leveling feet included.
- » **CE** and **WRAS** approved.

Options:

- ✓ Relay card with 6 extra dosing signals: up to 14 signals.
- ✓ AISI 304 stainless steel outer casing.
- ✓ Reversible door opening.
- ✓ Door silicone gasket.
- ✓ Delayed door opening in case of power failure.
- ✓ Double drain (only valve models).
- ✓ Normally closed drain valve.
- ✓ Drain pump kit.
- ✓ Valve to pump model kit.
- ✓ Plinth for better ergonomics.
- ✓ Plinth for mops (filter included) - only valve models.
- ✓ Plinth with tank for water recovery.
- ✓ Maritime voltage (440-480/III/50-60 Hz/no neutral).
- ✓ New top soapbox as option.



Modelos

Control	Calefacción Heating	Capacidades Capacities	
		8 Kg	10 Kg
Control T2 T2 Control	Eléctrica, agua caliente Electric, hot water	LP-8 T2 E LP-8 T2 HW	LP-10 T2 E LP-10 T2 HW

LAVADORAS LP VALORES

VERSATILIDAD

- » **OPL ↔ MONEDERO.** Modelo estándar fácilmente transformable.
- » **ELÉCTRICA ↔ AGUA CALIENTE.** Modelo eléctrico fácilmente transformable a agua caliente.
- » **BOMBA ↔ VÁLVULA DESAGÜE.** Modelo estándar fácilmente transformable. Fácil acceso y servicio.
- » **UNIDAD ↔ APILADA.** La lavadora permite apilar una secadora encima.
- » Todos los modelos preparados para **Wet Cleaning**. Ideal para muchos sectores:
 - ✓ Restaurantes.
 - ✓ Gimnasios.
 - ✓ Campings.
 - ✓ Lavado de mopas.
 - ✓ Apartamentos.
 - ✓ Lavanderías autoservicio.
 - ✓ Tintorerías.
 - ✓ Guarderías.

EFICIENCIA

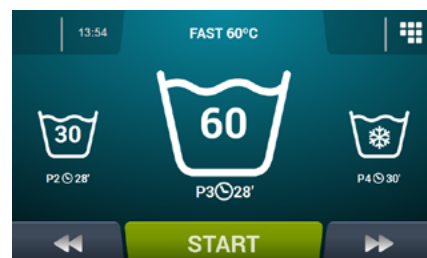
- » **Sistema de pesaje inteligente.**
- » **Optimal KG:** carga óptima (indicación manual del peso de la carga). Estándar.
- » **Zócalo recuperador de agua** (incluye tanque).
- » **Zócalo mopas:** incluye filtro (sólo modelos con válvula).
- » **Factor G elevado de 450:**
Humedad residual reducida → Tiempo de secado reducido.

ROBUSTEZ

- » **Mueble exterior en skinplate gris.**
- » **Puerta robusta de aluminio (DP-10 BASIC).**
- » Cuba, tambor y palas en **acero inoxidable AISI-304.**
- » **Sin mufla.** Más fácil de reparar, limpiar, más industrial...
- » **Soporte rodamientos y rodamientos industriales** (hasta 15,000 horas de trabajo).
- » **Motor y variador** como en las lavadoras industriales.
- » **Bloqueo de puerta robusto e industrial.**
- » **Opciones:**
 - ✓ Mueble en acero inox AISI-304.

ALTAS PRESTACIONES

- » **Factor G elevado de 450.**
- » **Microprocesador T2:** de fácil uso y totalmente programable con pantalla táctil de 4,3".
- » **PRIMERLINK:** la solución IOT estándar y gratuita para gestionar la lavandería, monitorizar máquinas, etc. desde la nube.
- » **Videos en pantalla** (anuncios, instrucciones).
- » **8 señales de dosificación estándar.**
- » **Telemetría estándar:** todo los datos del proceso de lavado (temperatura, niveles de agua) son almacenados en la lavadora y pueden ser extraídos mediante USB.
- » **Puerto USB:** Software gratuito para programar, telemetría, análisis de datos...
- » **Wet Cleaning estándar con el microprocesador T2:** niveles de agua y velocidad regulables.
- » **Preparado para la comunicación remota.**
- » **Sistemas multipago.**
- » **Ciclos de lavado cortos** (Potencia de calefacción 6 kW).
- » **Opciones:**
 - ✓ Junta de silicona.
 - ✓ Apertura retardada en caso de corte de suministro eléctrico.
 - ✓ Válvula normalmente cerrada.
 - ✓ Voltaje marítimo.



Control T2 con pantalla táctil y PRIMERLINK
T2 Control with touch screen and PRIMERLINK



Menú de selección de idioma del Control T2
Control T2 language selection menu

LP WASHERS VALUES

VERSATILITY

- » **OPL ↔ COIN.** Standard model easily transformable.
 - » **ELECTRIC ↔ HOT WATER.** Standard electric model easily transformable to hot water model.
 - » **PUMP ↔ DRAIN VALVE.** Standard model easily transformable. Easy access and service.
 - » **SINGLE ↔ STACKED.** Standard model easily stackable with a dryer.
 - » All models ready for **Wet Cleaning**.
- Suitable for many sectors:

- ✓ Restaurants.
- ✓ Gyms.
- ✓ Campings.
- ✓ Mop Cleaning.
- ✓ Apartments.
- ✓ Coin laundries.
- ✓ Dry cleaners.
- ✓ Nurseries.

EFFICIENCY

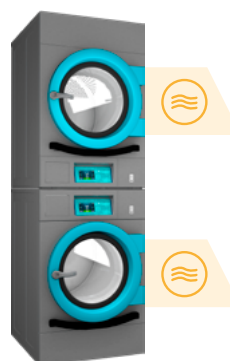
- » **Intelligent weighing system.**
- » **Optimal KG:** manual indication of the loading weight. Standard.
- » **Plinth for water recovery** (tank included).
- » **Plinth for mops:** filter included (only valve models).
- » **High G Factor of 450.**

ROBUSTNESS

- » **Outer casing in grey skinplate.**
- » **Robust aluminium door** (DP-10 BASIC)
- » **Stainless Steel AISI-304** inner drum, outer drum and ribs.
- » **No inner drum seal.** Easy to repair, clean, more industrial...
- » **Industrial house bearing and bearings** (Up to 15,000 working hours).
- » Same **gear and inverter** as in industrial washers.
- » **Industrial door locking system.**
- » **Options:**
 - ✓ Stainless Steel AISI-304 panels.

OUTSTANDING FEATURES

- » **High G FACTOR of 450.**
- » **User-friendly and totally programmable T2 control,** with a 4,3 touch screen
- » **PRIMERLINK: the IOT solution easy and free to manage** the laundry, monitor machines, etc. from the cloud.
- » **Videos shown on display** (ads, instructions).
- » **8 dosing signals as standard.**
- » **Telemetry standard:** all washing process (temperature, water levels) is stored in the washer and can be extracted by USB.
- » **USB port:** Free software for programming, telemetry, data analysis...
- » **Wet Cleaning standard with the T2 microprocessor:** water levels and speed are modifiable.
- » **Remote communication.**
- » **Multi-payable systems.**
- » **Short washing cycles** (Heating Power 6 kW).
- » **Options:**
 - ✓ Silicone gasket.
 - ✓ Delayed opening in case of electric power failure.
 - ✓ Normally closed valve.
 - ✓ Maritime voltage.



Configuración A:
2 secadoras
Set-up A:
2 dryers



Configuración B:
Lavadora + secadora
Set-up B:
Washer + dryer

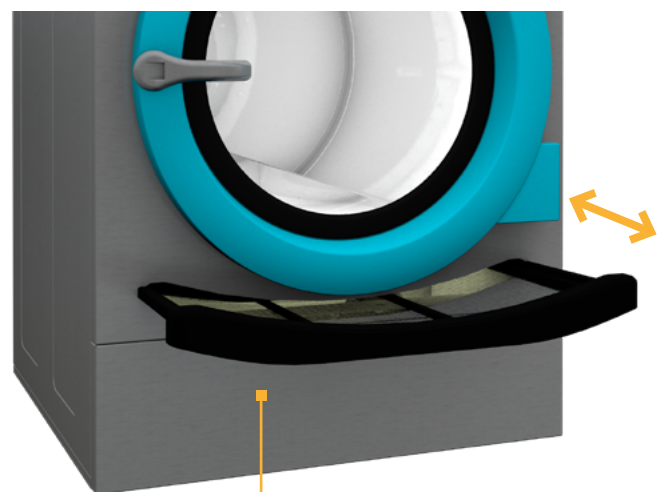
SECADORAS PROFESIONALES DP-8/10

Características:

- » **Secadora profesional de 8 y 10 kg de capacidad.**
- » **Construcción robusta**, paneles en skinplate gris.
- » Paneles lacados blancos en modelo BASIC.
- » Puerta industrial de aluminio y de gran diámetro.
- » **Modelos con Microprocesador T2** de pantalla táctil 4'3" programable. Convertible a versión autoservicio.
- » **WET CLEANING:** disponible con el programador T2 para crear los mejores programas para prendas delicadas.
- » **Temperaturas ajustables** (entrada y salida del tambor) y crear programas por fases.
- » Modelos con programador digital P también convertible a versión autoservicio.
- » **PRIMERLINK: la solución IoT con T2 estándar y gratuita** para gestionar la lavandería, monitorizar máquinas, etc. desde la nube.
- » **Puerto USB** para programar, importar programas, monitorizar y gestionar con el T2.
- » **Máquina versátil y fácil de configurar** para versión autoservicio.
- » **Apilable sobre la lavadora o secadora** con el programador en el lado inferior, entre los dos tambores (excepto modelo DP-10 P)
- » **Amplio filtro de cajón**, no en la puerta.
- » Calefacción eléctrica con dos posibles configuraciones: 4,5 o 6,75 kW.
- » **Fácil acceso a componentes** para facilitar el mantenimiento.
- » **Modelos a gas con el microprocesador T2 y P.** **NUEVO**

Opciones:

- ✓ Modelo versátil convertible a autoservicio.
- ✓ Opción apilable sobre la lavadora LP u otra secadora DP cambiando el control a la parte inferior (controles entre los dos tambores).
- ✓ Paneles en acero inoxidable AISI 430.
- ✓ Control de humedad SMART DRY en modelo T2.
- ✓ Zócalo para más ergonomía.
- ✓ Otros voltajes y frecuencias



Amplio filtro de cajón, no en la puerta.
Wide fluff filter drawer, not in the door.

Modelos

Control	Calefacción Heating	Capacidades Capacities	
		8 Kg	10 Kg
Control T2 T2 Control	Eléctrica, gas Electric, gas	DP-8 T2 E	DP-10 T2 E
		DP-8 T2 G	DP-10 T2 G
Control P P Control	Eléctrica, gas Electric, gas	DP-8 P E	DP-10 P E
		DP-8 P G	DP-10 P G
		-	DP-10 P MONO BASIC DP-10 P TRI BASIC DP-10 P G

PROFESSIONAL DRYERS DP-8/10

Features:

- » **Heavy professional tumble dryers 8 and 10 kg.**
- » **Robust construction**, grey skinplate panels.
- » White painted panels for BASIC model.
- » Industrial aluminium door with large diameter.
- » **T2 microprocessor models**, 4'3" touchscreen, programmable. Transformable to coin laundry version.
- » **WET CLEANING:** available with microprocessor TOUCH II to create the best programs for delicate linen. Fully adjustable temperatures (drum inlet and outlet) and create programs by phases.
- » Digital P programmer, also transformable to coin laundry version.
- » **PRIMERLINK: the IOT solution easy and free** with T2 to manage the laundry, monitor machines, etc. from the cloud.
- » **USB port** in T2 models, to program, import, export, manage and monitor.
- » **Versatile machine**, same model for coin and OPL.
- » **Stackable** on top of a LP washer or on another DP dryer, with control panels between both drums (except DP-10 P model).
- » **Wide fluff filter drawer**, not in the door.
- » Electric heating with two possible configurations: 4.5 or 6.75 kw.
- » **New gas heated models both with T2 II and P.** NEW

Options:

- ✓ Model transformable to coin laundry version.
- ✓ Stackable on top of a LP washer or on another DP dryer, with control panels between both drums.
- ✓ AISI 430 stainless steel panels.
- ✓ SMART DRY humidity control in T2 model.
- ✓ Plinth for better ergonomics.
- ✓ Other voltages and frequencies



DP-8/10 T2



DP-8/10 P



DP-8/10 P BASIC

4 SECADORAS PROFESIONALES VALORES

VERSATILIDAD

- » **OPL ↔ MONEDERO.** Modelo estándar fácilmente transformable.
- » **UNIDAD ↔ APILADA.** Panel de control reversible: el panel de control puede ser montado en la parte inferior para una mejor ergonomía al utilizar una secadora apilada encima de una lavadora.
- » **Ideal para muchos sectores:** hoteles, campings, lavanderías autoservicio, gimnasios, etc...
- » **Nuevos modelos a gas con el microprocesador T2 y el P.**

ALTAS PRESTACIONES

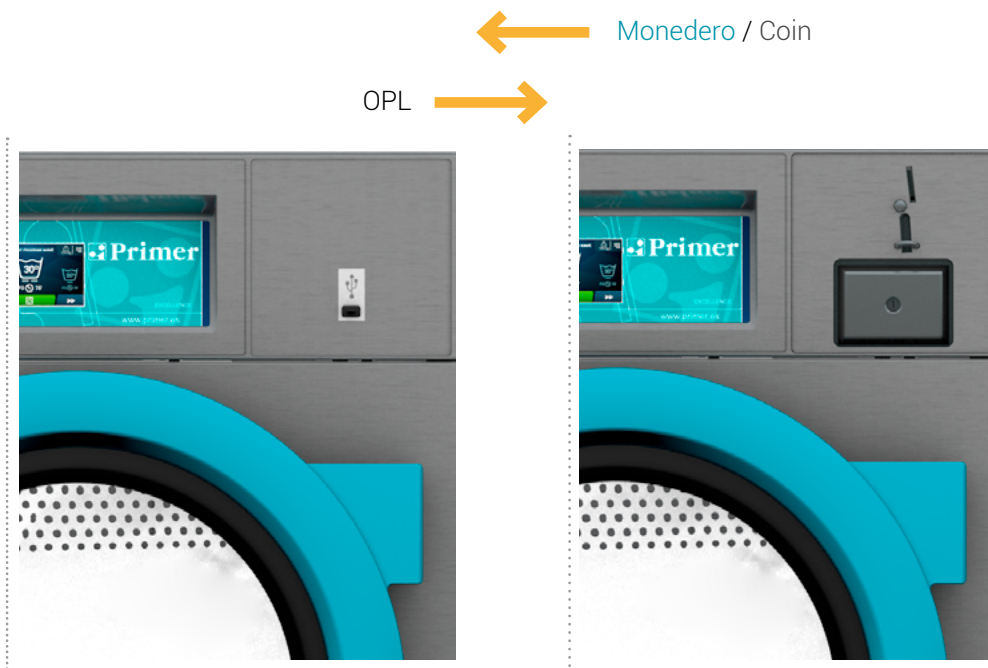
- » **DOS CONTROLES:**
 - ✓ **Control T2:** de fácil uso y totalmente programable con pantalla táctil de 4,3".
 - ✓ **Control P:** selección de tiempo y temperatura, de fácil uso y versátil (para versión OPL y autoservicio).
- » **PRIMERLINK - Conectividad estándar y gratuita con T2**
- » **Puerto USB.**
- » **Ciclos de secado reducidos** (menos de 45 minutos). 6,75 kW de calentamiento, opción a 4,5 kW.
- » **Opciones:**
 - ✓ Zócalos, sensor de humedad, etc

EFICIENCIA

- » **Nueva gama con modelos BOMBA DE CALOR.**
- » **SMART DRY:** sensor de humedad (sólo con T2).
- » Sistema de flujo de aire mejorado.
- » Gran filtro de borras.
- » Diseño eficiente.

ROBUSTEZ

- » **Nueva gama con modelos BOMBA DE CALOR.**
- » **SMART DRY:** sensor de humedad (sólo con T2).
- » Sistema de flujo de aire mejorado.
- » Gran filtro de borras.
- » Diseño eficiente.



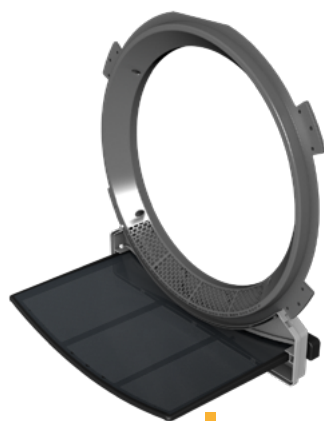
4 PROFESSIONAL DRYERS VALUES

VERSATILITY

- » **OPL ↔ COIN.** Standard model easily transformable.
- » **SINGLE ↔ STACKED.** Models can be stacked on top of a washer or on another dryer. Control panel can be assembled in a lower side and lower panel on the top. for better ergonomics using a dryer stacked with a washer.
- » **Ideal for multiple solutions:** hotels, hostels, campings, coin laundries, facility services (mops), gyms, etc.
- » **New gas heated models both with T2 and P.**

OUTSTANDING FEATURES

- » **TWO CONTROLS:**
 - ✓ **T2 Control:** a user friendly and fully programmable microprocessor with a 4,3" touch screen.
 - ✓ **P Control:** selection of time and temperature, userfriendly and versatile (OPL or coin laundry version).
- » **PRIMERLINK** - free standard connectivity with T2.
- » **USB port.**
- » **Reduced drying times** (less than 45 minutes). 6,75 kw heating, option 4,5 kw.
- » **Options:**
 - ✓ Multiple options: plinth, humidity sensor, etc.



Filtro de borras: cajón
Lint filter: drawer

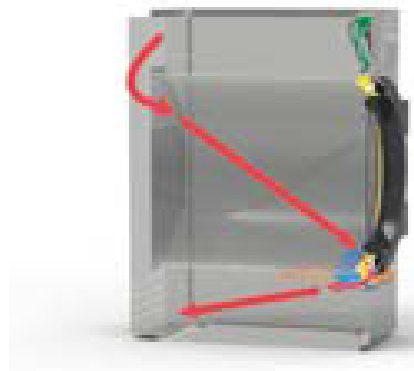
EFFICIENCY

- » **New range: HEAT PUMPMODELS.**
- » **EFFICIENT DRY:** humidity sensor (only with T2).
- » Optimised airflow.
- » Wide fluff filter.
- » Efficient design.

ROBUSTNESS

- » **Outer casing in grey skinplate.** White painted panels in DP-10 model.
- » **Robust aluminium big door.**
- » **Drawer as fluff filter.** Not in the door but a specific drawer.
- » Industrial fan and powerful **airflow.**
- » **Sturdy construction** of the dryer structure and panels.

Flujo de aire axial
Axial airflow



SECADORAS PROFESIONALES BOMBA DE CALOR

NUEVA GAMA

Versatilidad: adecuado para una gran mayoría de negocios.

- ✓ Lavandería OPL (spa, peluquerías, apartamentos y muchos otros pequeños negocios).
- ✓ Lavanderías Autoservicio.
- ✓ Tiendas Wet Cleaning.
- ✓ Fácil de transformar para ara cualquier sector.

Fácil manejo

- ✓ Ergonomía.
- ✓ Tiempos de secado cortos.
- ✓ Inversión del tambor estándar.
- ✓ Control de humedad estándar.
- ✓ Amplio rango de temperatura ambiental: 6°C hasta 46°C

Fácil instalación

- ✓ Las secadoras profesionales de bomba de calor no necesitan extracción en el exterior.
- ✓ No necesitan agua para refrigerar.
- ✓ Dimensiones compactas. El conjunto de bomba de calor ahora está en el zócalo

Fácil mantenimiento

- ✓ Fácil acceso frontal a la bomba de calor desde el zócalo.
- ✓ No necesita agua para la refrigeración = sin mantenimiento.
- ✓ Tipo de gas: 410 A

Baja potencia

- ✓ La secadora con bomba de calor consume 1/5 de la potencia instalada respecto a una eléctrica.
- ✓ Multitensión 230/400V 50/60 Hz.

Eficiencia

- ✓ **Baja potencia.** La secadora con bomba de calor consume 1/5 de la potencia instalada respecto a una eléctrica.
- ✓ **Eficiencia.** Utiliza menos de 0,5 kw / litro de agua evaporada, respecto a una eléctrica.
- ✓ **Tiempo de ciclo optimizado.** Utiliza menos de 0,5 kw / litro de agua evaporada.respecto a una eléctrica.

EXCELLENCE

La gama más eficiente en términos de consumos y potencia instalada



PROFESSIONAL DRYERS HEAT PUMP

NEW RANGE

Versatile: suitable for many businesses.

- ✓ OPL laundries (spa, hairdresser's, apartments, and many small businesses)
- ✓ Vended: coin laundries.
- ✓ Wet cleaning shops.
- ✓ Easy to transform, for any sector.

Easy operation

- ✓ Ergonomics.
- ✓ Short drying times.
- ✓ Reverse drum action standard.
- ✓ Humidity control standard.
- ✓ Wide environmental temperature range: 6°C to 46°C

Easy installation

- ✓ Professional heat pump dryers do not need exhaust to the exterior.
- ✓ No need of refrigeration water

Easy maintenance

- ✓ In the plinth.
- ✓ No need of refrigeration water, no maintenance.
- ✓ Type of gas: 410 A

Low power

- ✓ The heat pump dryer consumes 1/5 of the installed power compared to an electric equivalent dryer.
- ✓ Multitension 230/400V 50/60 Hz.



Efficiency

- ✓ **Low power.** The heat pump dryer consumes 1/5 of the installed power compared to an electric equivalent dryer.
- ✓ **Efficiency.** It uses less than half kw / litre of evaporated water.
- ✓ **Optimized cycle time.** Full load of cotton linen 45% residual moisture (DP dryer 70 minutes)



EXCELLENCE

The most efficient in terms of consumptions and installed power

Modelos

Control	Calefacción Heating	Capacidades Capacities
		8 Kg
		10 Kg
Control T2 T2 Control	Bomba de calor Heat pump	DP-8 HPi T2
		DP-10 HPi T2

	UNIT.	LP-8 V	LP-8 P	LP-10 V	LP-10 P
TAMBOR / DRUM					
Capacidad de carga (kg) 1:9 / 1:10 Load capacity (kg) 1:9 / 1:10	Kg	9/8	9/8	11/10	11/10
Volumen Volume	l	80	80	100	100
Diámetro Diameter	mm	532	532	532	532
Profundidad Depth	mm	360	360	425	425
DETALLES GENERALES / GENERAL DETAILS					
Velocidad de lavado Washing speed	r.p.m	50	50	50	50
Velocidad de centrifugado Spining speed	r.p.m.	1250	1250	1250	1250
Factor G G Factor		450	450	450	450
Fuerza máxima transmitida Dynamic force	KN	1,47 ± 0,53	1,47 ± 0,53	1,57 ± 0,53	1,57 ± 0,53
Frecuencia fuerza dinámica Frequency of dynamic load	Hz	18,33	18,33	18,33	18,33
Versión Autoservicio Coin laundry version		✓	✓	✓	✓
Doble desagüe Double drain		✓	—	✓	-
Nivel sonoro Sound level	dB	<70	<70	<70	<70
Sistema pesaje Weighing System		No	No	No	No
Sistema volcado Tilting System		No	No	No	No
PUERTA / DOOR					
Alto centro puerta Height center door	mm	537	537	537	537
Alto base puerta Height base door	mm	280	280	280	280
Diámetro Diameter	mm	373	373	373	373
POTENCIA / POWER					
Motor	kW	0,75	0,75	0,75	0,75
Potencia calorífica eléctrica Electric heating power	kW	6	6	6	6
Potencia eléctrica total (modelo eléctrico) Total electric power (electric model)	kW	6,25	6,25	6,25	6,25
Potencia eléctrica total (mod. agua caliente) Total electric power (hot water model)	kW	0,75	0,75	0,75	0,75
DIMENSIONES (neto/bruto) / DIMENSIONS (net / gros)					
Ancho Width	mm	680/710	680/710	680/710	680/710
Profundo Depth	mm	698/832	698/832	742/832	742/832
Alto Height	mm	1.040/1.130	1.040/1.130	1.040/1.130	1.040/1.130
Peso Weight	kg	140/150	140/150	150/160	150/160

	UNIT.	DP-8	DP-10	DP-10 BASIC	NUEVO NEW DP-8 HPi	NUEVO NEW DP-10 HPi
TAMBOR / DRUM						
Capacidad de carga (kg) 1:20 Load capacity (kg) 1:20	Kg	8	10	10	8	10
Volumen Volume	l	160	200	200	160	200
Diámetro Diameter	mm	590	590	590	590	590
Profundidad Depth	mm	585	690	690	585	690
PUERTA / DOOR						
Alto centro puerta Height center door	mm	554	554	554	918	918
Alto base puerta Height base door	mm	320	320	320	684	684
Diámetro Diameter	mm	480	480	480	480	480
DETALLES GENERALES / GENERAL DETAILS						
Programador P P Programmer		✓	✓	✓	—	—
Programador T2 T2 Control		Pantalla táctil 4,3" Touch screen 4,3"	Pantalla táctil 4,3" Touch screen 4,3"	No disponible Not available	Pantalla táctil 4,3" Touch screen 4,3"	Pantalla táctil 4,3" Touch screen 4,3"
Conexión USB USB connection		✓	✓	—	✓	✓
Construcción: paneles Construction: panels		Skinplate	Skinplate	Skinplate	Skinplate	Skinplate
Zócalo Plinth		OP	OP	—	HP	HP
Versión autoservicio Coin laundry version		✓	✓	✓	✓	✓
Nivel sonoro Nice level	dB	62	62	62	61	61
POTENCIA / POWER						
Motor	kW	0,37	0,37	0,37	0,37	0,37
Potencia eléctrica total Total electric power	kW	4,92/ 4,5	4,92/ 4,5	4,5	2,85	2,85
Calefacción gas Gas heating	kW	7	7	7	—	—
CONSUMOS / CONSUMPTIONS						
Calefacción eléctrica (resistencias) Electric Heating	kW	4,5/6,75	4,5/6,75	4,5	—	—
Consumo medio gas propano Average propane gas consumption	kg/h	0,45	0,45	0,45	—	—
Consumo medio gas natural Average gas consumption	m3/h	0,46	0,46	0,46	—	—
OTROS / OTHERS						
Ø Evacuación humos Ø Fume exhaust	mm	100	100	100	—	—
Máximo caudal de aire Max. airflow	m3/h	300	300	300	—	—
DIMENSIONES (neto/bruto) / DIMENSIONS (net / gros)						
Ancho Width	mm	680/710	680/710	680/710	680/710	680/710
Profundo Depth	mm	722/832	775/832	775/832	722/832	775/832
Alto Height	mm	1056/1141	1056/1141	1056/1141	1.408 / 1.520	1.408 / 1.520
Peso Weight	kg	89/101	93/104	93/104	245 / 260	245 / 260

— No disponible / Unavailable | OP Opcional / Optional

PRIMER se reserva el derecho de modificar los datos técnicos sin preaviso / PRIMER reserves the right to modify the technical data without notice.

**DPTO. COMERCIAL
SALES DEPARTMENT**

+34 93 812 27 70
+34 93 812 27 96 (export)
info@primer.es
export@primerlaundry.com

**RECAMBIOS
SPARE PARTS**

+34 93 812 27 75
parts@primer.es

**SERVICIO TÉCNICO
AFTER SALES DEPT.**

+34 93 812 27 32
sat@primer.es



primer.es   
ONNERA GROUP

C. Comerç, 6-12 - Pol. Ind. La Quintana
08504 Sant Julià de Vilatorça
BARCELONA (SPAIN)